

好きな建築会社・ハウスメーカーで建築可能！



# 新規分譲開始 WEST LAKE

下阪本5丁目 全13区画

3DAYS  
1/8 SAT. - 9 SUN. - 10 MON.  
10:00-17:00

現地説明会開催  
現地にてスタッフがお待ちしております。



<物件概要>

物件所在地 大津市下阪本5丁目/総区画13区画/販売区画8区画/建築条件なし土地価格1280万円~1650万円/土地面積130.36㎡(約39.43坪)~152.52㎡(約46.13坪)/地目・宅地/用途地域・第一種中高層住居地域・第二種高度地区/建ぺい率60・70%/容積率200%/上水・下水道・都市ガス/令和3年12月宅地完成<販売代理>

## 周辺環境

### 交通

JR「比叡山坂本駅」 徒歩 8分  
京阪「松ノ馬場駅」 徒歩13分

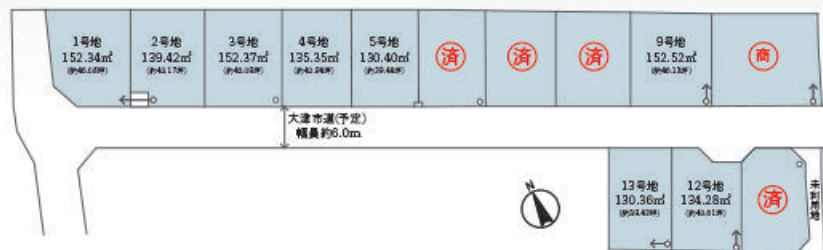
### 買い物

平和堂坂本店 徒歩16分  
スーパーサンライズ 徒歩13分

### 教育施設

下阪本幼稚園 徒歩 2分  
下阪本小学校 徒歩 6分  
日吉中学校 徒歩 6分

## 区画図 建築条件なし分譲地



株式会社 真栄ハウジング

〒520-0002 大津市際川3丁目32番7号 TEL.077-527-3456

滋賀県知事免許(7)2337号 建築業許可滋賀(般一30)12451号(公社)全国宅地建物取引業保証協会会員 (公社)滋賀県宅地建物取引業保証協会会員 近畿公取協会員 日新火災海上保険代理店

0120-13-2337

フリーダイヤル



インスタ



HP

メールでのお問い合わせは  
stf@shin-ei-hs.com  
までお待ちしております。



<カーナビ入力 大津市下阪本5丁目20付近>

開放感あふれる住まいを、ぜひご体感ください！

庭のある快適な暮らし



バイクも収納できる土間収納



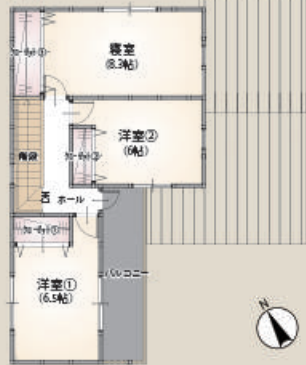
Grand Open



1階



2階



旧価格 **3,130**万 (旧価格公表日 令和3年5月1日)

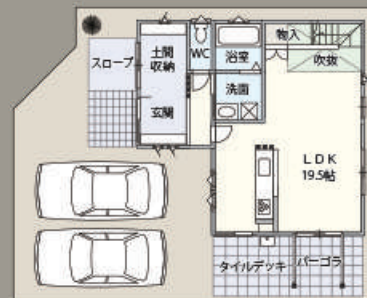
新価格 **2,990**万円  
販売価格

■土地面積 181.57㎡(約54.92坪)  
■建物面積 101.43㎡(約30.68坪)  
1F 54.23㎡(約16.40坪)  
2F 47.20㎡(約14.27坪)

下阪本 3 丁目  
モデルハウス  
14 号地

〈物件概要〉所在地・大津市下阪本3丁目/第一種中高層/建ぺい率60%/容積率200%/上下水道・オール電化/構造 木造2階建て/令和3年4月完成 (売主)

1階



2階



3LDK  
販売価格 **2,880**万円

■土地面積 130.62㎡(約39.51坪)  
■建物面積 105.99㎡(約32.06坪)  
1F 54.65㎡(約16.53坪)  
2F 51.34㎡(約15.53坪)

下阪本 2・3 丁目  
モデルハウス  
17 号地

〈物件概要〉所在地・大津市下阪本3丁目/第一種中高層/建ぺい率60%/容積率200%/上下水道・オール電化/構造 木造2階建て/令和3年7月完成 (売主)

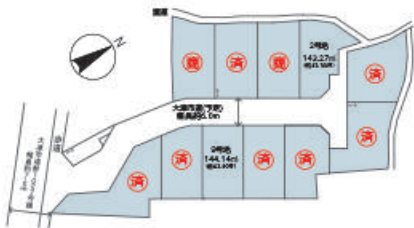
WEST LAKE

残りあと2区画

周辺環境

交通  
JR「比叡山坂本駅」 徒歩13分  
京阪「松ノ島橋駅」 徒歩6分  
買い物  
スーパーサンライズ 徒歩16分  
ドラッグコスモス 徒歩14分  
教育施設  
たけのこ保育園 徒歩1分  
下阪本幼稚園 徒歩5分  
下阪本小学校 徒歩4分  
日吉中学校 徒歩13分  
その他施設  
下阪本郵便局 徒歩2分

好きな建築会社  
ハウスメーカーで建築可能です



〈物件概要〉所在地・大津市下阪本4丁目/総区画11区画/販売区画2区画/建築条件なし土地価格1320万円・1390万円/土地面積(約43.33坪~約43.60坪)/地目・宅地/用途地域・第一種中高層住居専用地域・第二種高度地区/建ぺい率60%/容積率200%/上水・下水道・都市ガス/令和3年7月宅地完成 (売主) ※3階建不可

WEST LAKE

残りあと3区画

周辺環境

交通  
京阪「松ノ島橋駅」 徒歩12分  
JR「比叡山坂本駅」 徒歩18分  
教育施設  
真栗保育園 徒歩9分  
下阪本幼稚園 徒歩10分  
下阪本小学校 徒歩8分  
日吉中学校 徒歩18分  
その他施設  
下阪本郵便局 徒歩7分  
市立センター 徒歩8分



好きな建築会社  
ハウスメーカーで建築可能です



〈物件概要〉所在地・大津市下阪本2丁目・3丁目/総区画26区画/販売区画4区画/建築条件なし土地価格1240万円~1330万円/土地面積(約38.85坪~約55.00坪)/地目・宅地/用途地域・第一種中高層住居専用地域・第二種高度地区/建ぺい率60%/容積率200%/上水・下水道・都市ガス/令和2年11月宅地完成 (売主)

Coming Soon

分譲予定

全17区画  
滋賀里4丁目

全10区画  
下阪本4丁目