

下阪本 4 丁目  
全 11 区画

NEW  
WEST LAKE

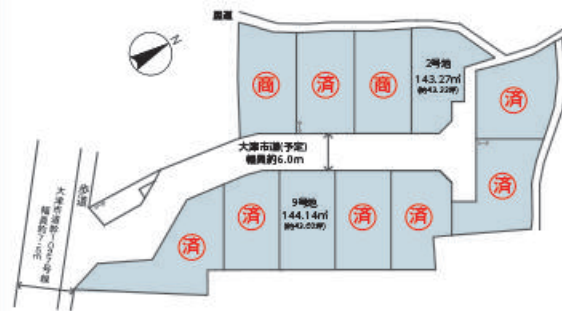
# 残りあと2区画

お好きな建築会社  
ハウスメーカーで  
建築可能です



〈物件概要〉  
所在地・大津市下阪本4丁目/総区画11区画/販売区画2区画/建築条件なし土地価格1320万円・1390万円/土地面積(約43.33坪～約43.60坪)/地目・宅地/用途地域・第一種中高層住居専用地域・第二種高度地区/建ぺい率60%/容積率200%/上水・下水道、都市ガス/令和3年7月宅地完成 〈売主〉  
※3階建不可

## 区画図 建築条件なし分譲地



## 周辺環境

### 交通

JR「比叡山坂本駅」 徒歩13分  
京阪「松ノ馬場駅」 徒歩6分

### 買い物

スーパーサンライズ 徒歩16分  
ドラッグコスモス 徒歩14分

### 教育施設

たけのこ保育園 徒歩1分  
下阪本幼稚園 徒歩5分  
下阪本小学校 徒歩4分  
日吉中学校 徒歩13分

### その他施設

琵琶湖病院 徒歩14分  
下阪本郵便局 徒歩2分

## アクセス



カーナビ入力  
大津市下阪本 4 丁目 18 番地付近

# 現地説明会

10:00～17:00

12/18 土  
19 日

メールでのお問い合わせは  
stf@shin-ei-hs.com まで  
お待ちしております。

Instagramはじめました



フリーダイヤル 0120-13-2337



## 株式会社真栄ハウジング

〒520-0002 大津市際川3丁目32番7号 TEL.077-527-3456

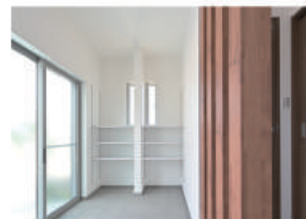
〈売主〉滋賀県知事免許(7)2337号 建築業許可滋賀(般-30)12451号(公社) 全国宅地建物取引業保証協会会員 (公社)滋賀県宅地建物取引業保証協会 会員 近畿公取協会員 日新火災海上保険代理店

下阪本2丁目  
下阪本3丁目  
全26区画

NEW  
WEST LAKE

# モデルハウス完成見学会 12/18土19日

## 令和4年3月入居可能 10:00~17:00



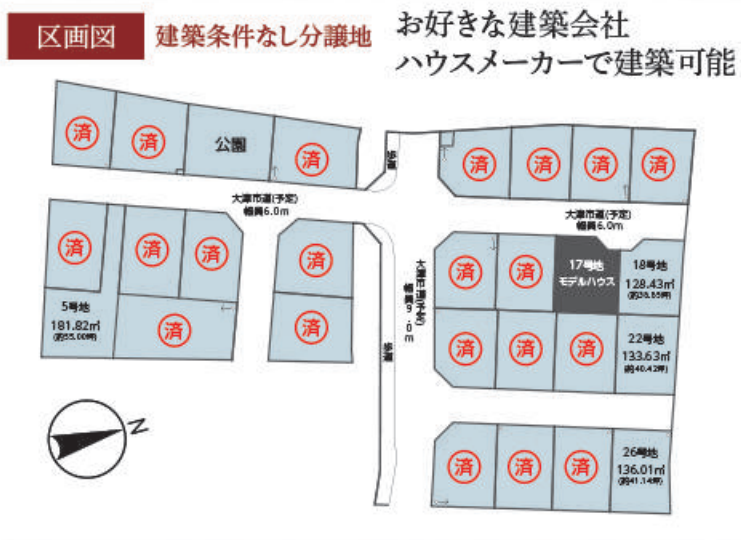
バイクも収納できる土間収納



2F廊下 スタディースペース



1Fタイルデッキ+パーゴラ



### 周辺環境

- 交通**
- 京阪「松ノ馬場駅」 徒歩12分
  - JR「比叡山坂本駅」 徒歩18分
- その他施設**
- 下阪本郵便局 徒歩7分
  - 市民センター 徒歩8分

- 教育施設**
- 真愛保育園 徒歩9分
  - 下阪本幼稚園 徒歩10分
  - 下阪本小学校 徒歩8分
  - 日吉中学校 徒歩18分

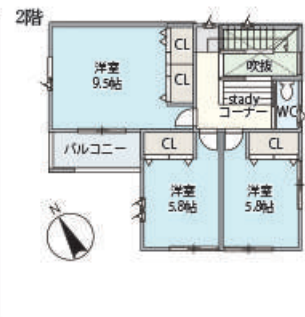
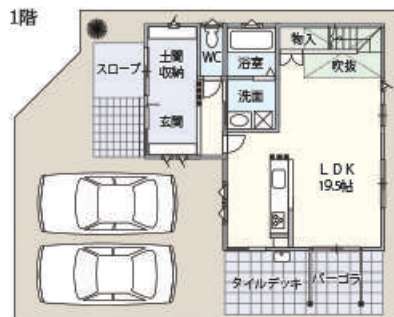
### アクセス



3LDK

2,880万円 (税込)

土地面積 130.62㎡(約39.51坪)  
建物面積 105.99㎡(約32.06坪)  
1F 54.65㎡(約16.53坪)  
2F 51.34㎡(約15.53坪)  
別途 外構工事費用 必要  
令和3年7月完成



〈物件概要〉所在地・大津市下阪本2丁目・3丁目/総区画26区画/販売区画4区画/建築条件なし土地価格1240万円~1330万円/土地面積(約38.85坪~約55.00坪)/地目・宅地/用途地域・第一種中高層住居専用地域・第二種高度地区/建ぺい率60%/容積率200%/上水・下水道・都市ガス/令和2年11月宅地完成 (売主)

0120-13-2337



株式会社 真栄ハウジング

〒520-0002 大津市際川3丁目32番7号 TEL.077-527-3456

〈売主〉滋賀県知事免許(7)2337号 建築業許可滋賀(般一30)12451号(公社)全国宅地建物取引業保証協会会員(公社)滋賀県宅地建物取引業保証協会会員 近畿公取協会員 日新火災海上保険代理店