



ウェストレイク 下阪本2・3丁目全26区画

京阪『松ノ馬場駅』 徒歩12分
JR『比叡山坂本駅』 徒歩18分

現地説明会開催

1月16日(土)~17日(日)
AM10:00~PM5:00



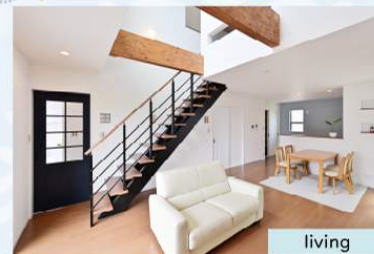
dining



dining



washroom



living

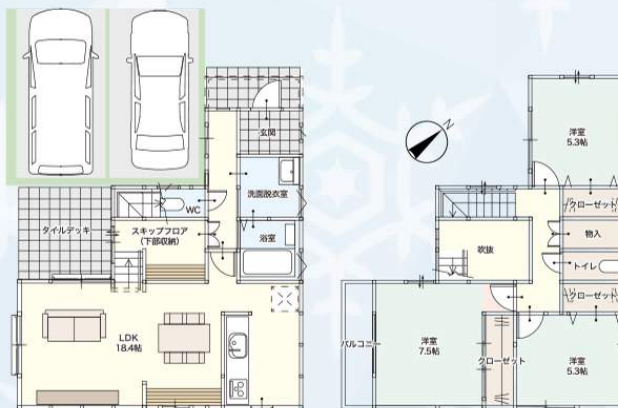


entrance



区画図

(建築条件付き売土地)



16号地プラン例

2,595万円 (税込)

<土地1,040万円+建物1,555万円>
1F 50.92㎡ (約15.40坪)
2F 50.10㎡ (約15.15坪)
101.02㎡ (約30.55坪)

別途 建築確認申請費用・水道市納金・外構工事費必要

<物件概要>

所在地・大津市下阪本2・3丁目/総区画数26区画/販売区画数13区画/土地価格1040万円~1570万円/土地面積123.49㎡ (約37.35坪) ~205.38㎡ (約62.12坪)
地目 宅地/用途地域 第一種中高層住居専用地域/建ぺい率60%・容積率200%/上水・下水道・都市ガス/令和2年12月完成
※土地売買契約締結後、3ヶ月以内に建築請負契約が締結されない場合は前金等は無利息にて返金致します。



現地

カーナビ入力
大津市下阪本
2丁目29付近

株式会社 真栄ハウジング

〒520-0002 大津市際川3丁目32番7号 TEL.077-527-3456

メールでのお問い合わせは stf@shin-ei-hs.com までお待ちしております。

0120-13-2337

ウェストレイク 下阪本5丁目全8区画



現地説明会開催

1月16日(土)~17日(日)

AM10:00~PM5:00

JR比叻山坂本駅 徒歩約10分

京阪松ノ馬場駅 徒歩約16分

区画図 (建築条件付き売土地)



<物件概要>

所在地・大津市下阪本5丁目/総区画数8区画/販売区画数6区画/土地価格1220万円~1260万円/
土地面積132.33㎡(約40.02坪)~144.89㎡(約43.82坪)/地目 宅地/用途地域 第一種中高層
住居専用地域・第二種住居地域/建ぺい率 60%・容積率200%/上水・下水道、都市ガス/
令和3年1月完成予定

<<代理>>

※土地売買契約締結後、3ヶ月以内に建築請負契約が締結されない場合は前金等は無利息にて返金致します。



下阪本幼稚園



下阪本小学校



日吉中学校

下阪本幼稚園 徒歩 約 5分

下阪本小学校 徒歩 約 7分

日吉中学校 徒歩 約 7分



カーナビ入力
大津市下阪本5丁目
7番地付近

株式会社 真栄ハウジング

〒520-0002 大津市際川3丁目32番7号 TEL.077-527-3456
メールでのお問い合わせは stf@shin-ei-hs.com までお待ちしております。

0120-13-2337