

New

WEST LAKE

下阪本 2丁目
下阪本 3丁目

全 26 区画



周辺環境

利便性のよい交通

京阪「松ノ馬場駅」

徒歩 12分

JR「比叡山坂本駅」

徒歩 18分

通いやすい教育施設

下阪本幼稚園 徒歩 10分

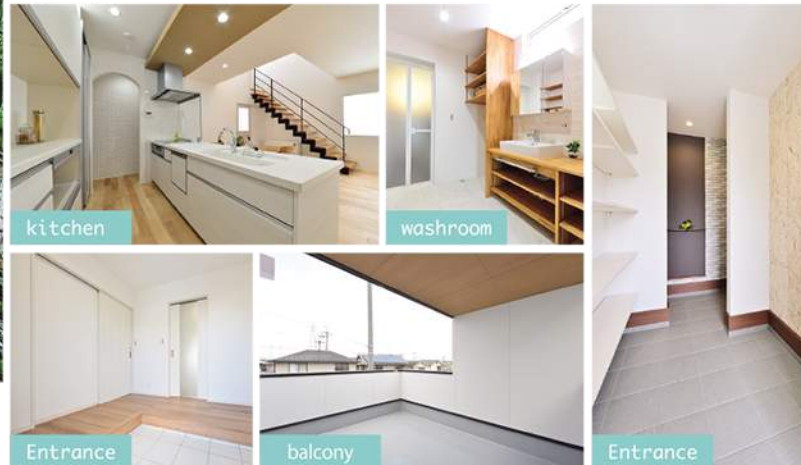
下阪本小学校 徒歩 8分

日吉中学校 徒歩 18分

近くで内覧
できます



〈施工例〉



kitchen

washroom

Entrance

balcony

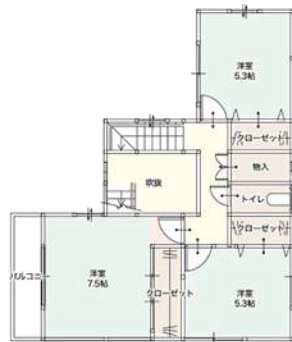
Entrance

〈物件概要〉

所在地・大津市下阪本2丁目・3丁目（建築条件付き土地）/ 総区画数26区画 / 販売区画数16区画 / 土地価格 1040万円～1570万円 / 土地面積 123.54㎡（約37.37坪）～205.36㎡（約62.12坪） / 地目・宅地 / 用途地域・第一種中高層住居専用地域 / 建ぺい率60% / 容積率200% / 上水・下水道、都市ガス / 令和2年11月宅地完成

〈売主〉

※土地売買契約締結後、3ヶ月以内に建築請負契約が締結されない場合は前金等は無利息にて返金致します。



16区画

2,595万円

〈土地 1,040万円 + 建物 1,555万円〉

1F 50.92㎡（約15.40坪）

2F 50.10㎡（約15.15坪）

101.02㎡（約30.55坪）

別途 建築確認申請費用・水道市納金・外構工事費用 必要

アクセス

カーナビ入力
大津市下阪本
2丁目29付近

現地



ウエストレイクシリーズに

下阪本 2丁目
下阪本 3丁目
が新登場です!!

現地説明会

11月21日 土 ~ 11月23日 祝

AM 10:00 ~ PM 5:00

お気軽にお越しください!



株式会社 真栄ハウジング

0120-13-2337

フリーダイヤル

〒520-0002 大津市際川3丁目32番7号 TEL.077-527-3456

メールでのお問い合わせは stf@shin-ei-hs.com までお待ちしております。

PC、スマホ OK

当社HPは
こちらから
どうぞ▶

真栄ハウジング

New

WEST LAKE

下阪本 5 丁目

全 8 区画



JR 比叡山坂本駅

平和堂アルセ

日吉中学校

区画図

(建築条件付売土地)



周辺環境

利便性のよい交通

- JR「比叡山坂本駅」 徒歩 10分
- 京阪「松ノ馬場駅」 徒歩 16分

通しやすい教育施設

- 下阪本幼稚園 徒歩 5分
- 下阪本小学校 徒歩 7分
- 日吉中学校 徒歩 7分



〈物件概要〉
所在地・大津市下阪本5丁目 / 総区画数8区画 / 販売区画数7区画 / 土地価格1220万円～1290万円 / 土地面積(約40.02坪～約43.82坪) / 地目・宅地 / 用途地域・第一種中高層住居専用地域・第二種住居地域 / 建ぺい率60% / 容積率200% / 上水・下水道・都市ガス / 令和2年11月宅地完成 <代理>
※ 土地売買契約締結後、3ヶ月以内に建築請負契約が締結されない場合は前金等は無利息にて返金致します。

アクセス

カーナビ入力
大津市下阪本5丁目
7番地付近



琵琶湖近くにウエストレイクが新登場!!
現地説明会

11月21日(土) ~ 11月23日(祝)

AM 10:00 ~ PM 5:00

現地にてお待ちしております!!

<代理> 滋賀県知事免許(6)2337号 建築業許可滋賀(般-30)12451号(公社)全国宅地建物取引業保証協会会員(公社)滋賀県宅地建物取引業協会会員 近畿公取協会会員 日新火災海上保険代理店

株式会社 真栄ハウジング SHIN-EI 0120-13-2337

〒520-0002 大津市際川3丁目32番7号 TEL.077-527-3456 メールでのお問い合わせは stf@shin-ei-hs.com までお待ちしております。