

# Grand Open

ウエストレイク 下阪本 3 丁目

全 24 区画



現地見学会

7/23 木 ~ 26 日 8/8 土 ~ 11 火  
8/13 木 ~ 16 日 am10:00 ~ pm 5:00

新登場

モデルハウス  
16号地



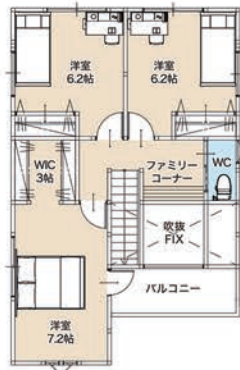
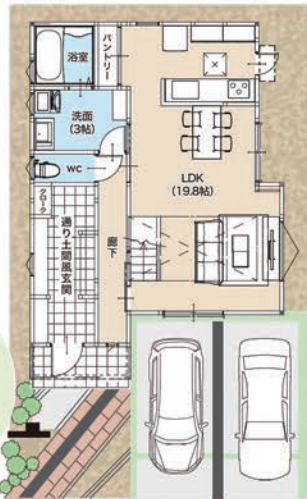
ナチュラルテイストをデザインする  
開放的な家



モデルハウス  
12号地

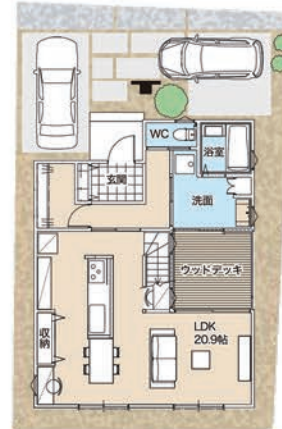


シンプルモダンな外観に  
家族とのつながりを感じる  
暖かな空間



2,980万円 <税込>  
土地 126.92 m<sup>2</sup> (約 38.39 坪)  
建物 106.07 m<sup>2</sup> (約 32.08 坪)  
令和 2 年 7 月完成  
木造 2 階建・ガルバリウム鋼板葺

- 南向き
- フラット35S
- 断熱等性能等級 4 相当
- 耐震等級 3 相当
- 吹抜
- スケルトン階段
- 化粧ハリ
- ファミリーコーナー



3,080万円 <税込>  
土地 126.95 m<sup>2</sup> (約 38.40 坪)  
建物 106.40 m<sup>2</sup> (約 32.18 坪)  
令和 2 年 2 月完成

- 太陽光発電
- ウッドデッキ
- 広々バルコニー
- LDK 天井杉板張り
- 耐震等級 3 相当

## 周辺環境

便利性のよい交通 京阪「松ノ馬場駅」徒歩 8 分 真愛保育園 徒歩 6 分  
JR「比叡山坂本駅」徒歩 17 分 下阪本幼稚園 徒歩 10 分

通いやすい教育施設 下阪本小学校 徒歩 8 分  
日吉中学校 徒歩 18 分

カーナビ入力 大津市下阪本 3 丁目 27 付近

現地



< 売主 > 滋賀県知事免許 (6)2337号 建築業許可滋賀 (般-30)12451号 (公社) 全国宅地建物取引業保証協会会員 (公社) 滋賀県宅地建物取引業協会会員 近畿公取協会会員 日新火災海上保険代理店



株式会社 真栄ハウジング



0120-13-2337

〒520-0002 大津市際川3丁目32番7号 TEL.077-527-3456

メールでのお問い合わせは stf@shin-ei-hs.com までお待ちしております。

インスタはじめました！



物件情報などをアップしておりますのでぜひご覧くださいませ！

#真栄ハウジング



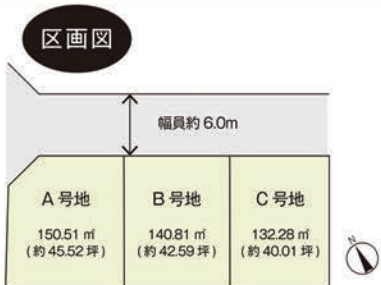
アクセス便利

JR「比叡山坂本駅」から京都駅まで 約14分(新快速)

大津市  
下阪本5丁目  
全3区画

- JR比叡山坂本駅 徒歩7分
- 京阪松ノ馬場駅 徒歩15分

新登場!



土地 1,290万円~

◆教育施設まで徒歩10以内。大通りを通らずに安心して通学できます。

周辺環境



下阪本幼稚園...徒歩5分 下阪本小学校...徒歩8分 日吉中学校...徒歩3分

(物件概要)  
所在地・大津市下阪本5丁目/総区画・3区画/今回販売区画数・3区画/土地価格/1290万~1620万/土地面積132.28㎡~150.51㎡/地目・宅地/用途地域・第1種中高層/建ぺい率60%/容積率200%/上・下水道・都市ガス/令和2年7月完成予定 <売主>

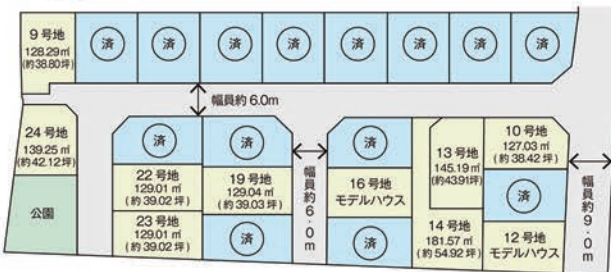
大津市  
下阪本3丁目  
全24区画

- 京阪松ノ馬場駅 徒歩8分
- JR比叡山坂本駅 徒歩17分

土地 980万円~



区画図



周辺環境

真愛保育園...徒歩6分 下阪本幼稚園...徒歩10分 下阪本小学校...徒歩8分 下阪本郵便局...徒歩6分

(物件概要)  
所在地・大津市下阪本3丁目/土地面積127.03㎡~181.57㎡総区画数・土地8区画/モデルハウス2棟/土地価格980万~1230万/地目・宅地/用途地域・第1種中高層/建ぺい率60%/容積率200%/上・下水道・都市ガス/2019年6月完成 <売主>

<売主> 滋賀県知事免許(6)2337号 建築業許可滋賀(般-30)12451号(公社)全国宅地建物取引業保証協会会員(公社)滋賀県宅地建物取引業協会会員 近畿公取協会会員 日新火災海上保険代理店

株式会社 真栄ハウジング



0120-13-2337

〒520-0002 大津市際川3丁目32番7号 TEL.077-527-3456

メールでのお問い合わせは stf@shin-ei-hs.com までお待ちしております。

当社HPは  
こちらからどうぞ▶

真栄ハウジング



- JR唐崎駅 徒歩9分
- 京阪六太駅 徒歩14分

大津市  
下阪本1丁目  
全4区画

土地  
1,590万円~



区画図 全区画約54坪以上



周辺環境

ドラッグコスモス...徒歩5分 ハッピーテラダ...徒歩13分

(物件概要)  
所在地・大津市下阪本1丁目/土地面積180.17㎡~220.57㎡/総画数・4区画/今回販売区画数・3区画/土地価格1590万~1930万/地目・宅地/用途地域・第1種住居/建ぺい率60%/容積率200%/上・下水道・都市ガス/2019年12月宅地完成 <売主>

① 坂本1丁目 価格 880万円

建築条件なし売土地

- 京阪六太駅 徒歩6分
- JR唐崎駅 徒歩16分



大津市坂本1丁目/宅地/第1種低層/建ぺい率50%/容積率80%/上・下水道・都市ガス 【仲介】

② 下阪本3丁目 価格 1,290万円

建築条件なし売土地

- 京阪松ノ馬場駅 徒歩約8分
- JR比叡山坂本駅 徒歩約17分



大津市下阪本3丁目/宅地/第1種中高層/建ぺい率60%/容積率200%/上・下水道・都市ガス 【仲介】

③ 下阪本1丁目 価格 1,350万円

建築条件なし売土地

- 京阪六太駅 徒歩18分
- JR唐崎駅 徒歩16分



大津市下阪本1丁目/第2種住居/建ぺい率60%/容積率200%/上・下水道・都市ガス 【仲介】

④ 下阪本3丁目 価格 1,390万円

建築条件なし売土地

- 京阪松ノ馬場駅 徒歩8分
- JR比叡山坂本駅 徒歩17分



大津市下阪本3丁目/宅地/第1種中高層/建ぺい率60%/容積率200%/上・下水道・都市ガス <売主>

⑤ 下阪本1丁目 価格 1,790万円

建築条件なし売土地

- 京阪六太駅 徒歩14分
- JR唐崎駅 徒歩9分



大津市下阪本1丁目/宅地/第2種住居/建ぺい率60%/容積率200%/上・下水道・都市ガス <売主>

⑥ 坂本3丁目 価格 2,180万円

中古一戸建て

- 京阪松ノ馬場駅 徒歩5分
- JR比叡山坂本駅 徒歩12分



大津市坂本3丁目/宅地/第1種中高層/建ぺい率60%/容積率200%/上・下水道・オール電化住宅/2013年7月築 【仲介】

PC・スマホOK