

7/4(土)~7/5(日)
am 10:00 - pm 5:00

☆ぜひお越しください☆

ウエストレイク下阪本3丁目
OPEN HOUSE

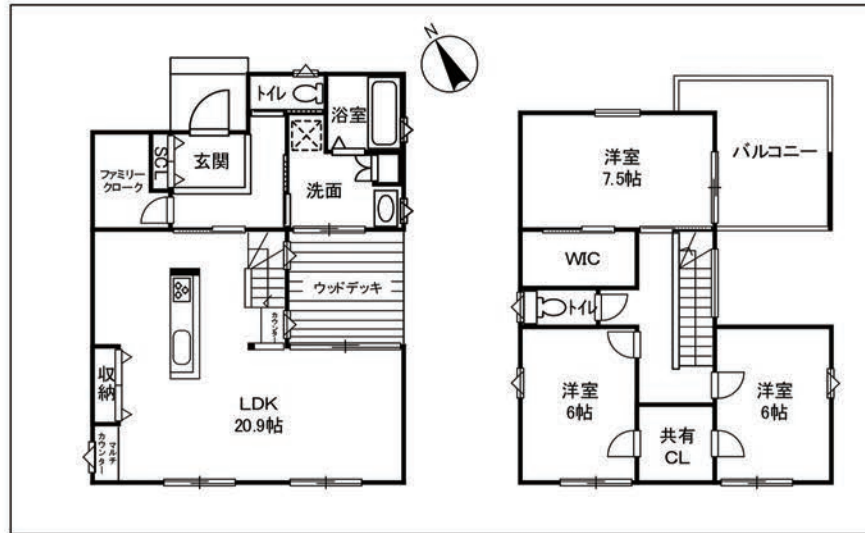
京阪石坂線「松ノ馬場駅」 徒歩8分
JR湖西線「比叡山坂本駅」 徒歩17分

販売価格 **3,080** 万円 (税込)

外構工事費込み

敷地面積 126.95㎡ (約38.40坪)
1F床面積 57.13㎡ (約17.28坪)
2F床面積 49.27㎡ (約14.90坪)
延床面積 106.40㎡ (約32.18坪)

12号地モデルハウス



☆天井杉板張り

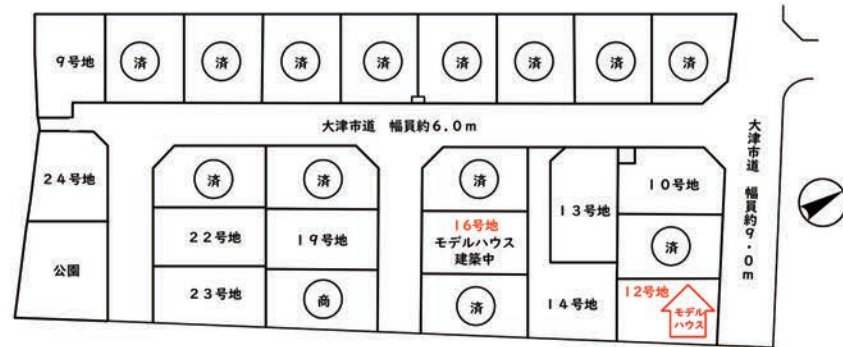
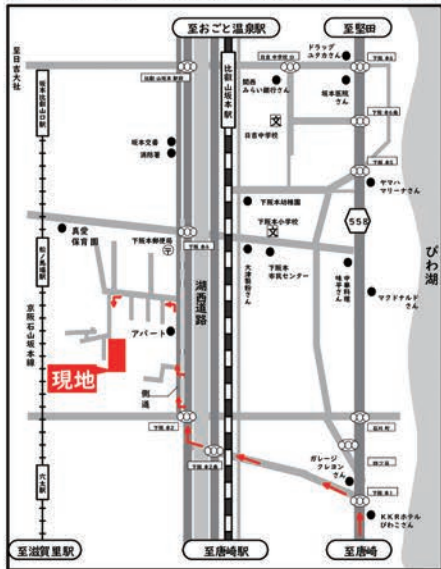


☆階段下カウンター



☆洗面所からも出られる
ウッドデッキ

『カーナビ入力 大津市下阪本3丁目27付近』



16号地外観パース

16号地モデルハウス
間もなく完成です!!

◎大津市下阪本3丁目◎木造2階建て◎第1種中高層住居専用地域◎建ぺい率60%◎容積率200%◎令和2年2月完成 【売主】

滋賀県知事免許(6)2337号 建設業許可/滋賀(般-30)12451号(公社)全国宅地建物取引業保証協会会員(公社)滋賀県宅地建物取引業協会会員近畿公取協会員 住宅性能保証登録業者 日新火災海上保険代理店

株式会社 真栄ハウジング 〒520-0002 大津市際川3丁目32番7号
TEL 077-527-3456 FAX 077-527-3455

0120-13-2337

http://goodhouse.homepage.jp

インスタグラムも
ぜひご覧ください☆

【インスタQRコード】



真栄ハウジング 検索

検索 [shinehousing]

☆おすすめ物件特集☆

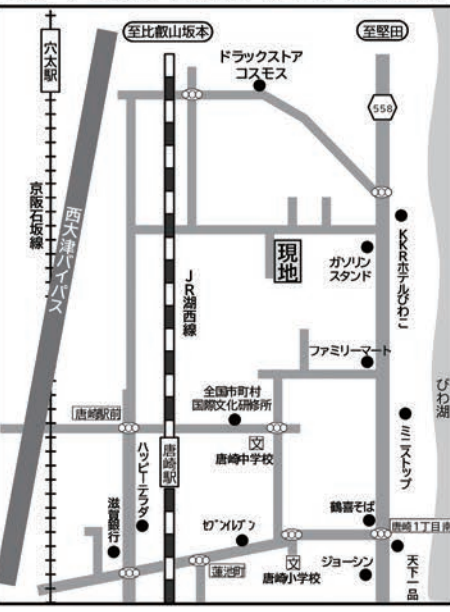
☆現地説明会開催☆
7/4(土)~7/5(日)
am10:00 - pm5:00

JR湖西線【唐崎】駅より徒歩9分
京阪石坂線【穴太】駅より徒歩14分



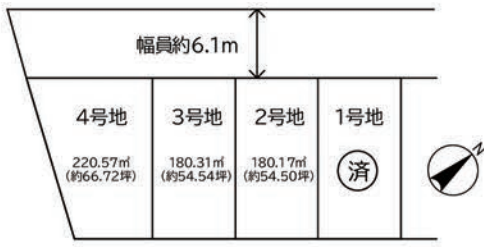
※3号地イメージパース

『カーナビ入力 大津市下阪本1丁目3付近』

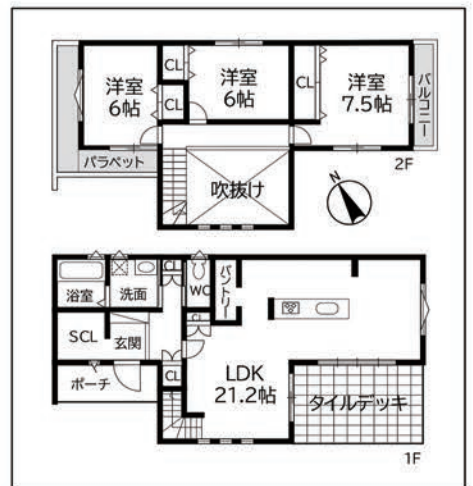


所在地・大津市下阪本1丁目/総区画・4区画/今回販売区画数・3区画/建築条件付売土地/土地価格/1590万~1930万/
土地面積180.17m~220.57m/地目・宅地/用途地域・第1種住居/建ぺい率60%/容積率200%/上・下水道・都市ガス/令和2年1月宅地完成 【売主】

ウエストレイク下阪本1丁目
全4区画



3号地プラン例
3240 万円 (税込)
土地 1590万円 180.31㎡ (約54.54坪)
建物 1650万円 102.68㎡ (約31.06坪)
別途外構工事費等必要



坂本1丁目-売り土地 **880万**
京阪穴太駅 徒歩 6分
JR唐崎駅 徒歩 16分
建築条件ナシ
更地渡し
143.62㎡ (約43.44坪) (古家有)
■たけのこ保育園 徒歩 19分
■坂本小学校 徒歩 19分
■日吉中学校 徒歩 27分

下阪本3丁目-売り土地 **1200万**
京阪松ノ馬場駅 徒歩 8分
JR比叡山坂本駅 徒歩 17分
建築条件ナシ
129.04㎡ (約39.03坪) 更地
■下阪本幼稚園 徒歩 10分
■下阪本小学校 徒歩 8分
■日吉中学校 徒歩 18分

坂本3丁目-中古戸建 **2180万**
京阪松ノ馬場駅 徒歩 5分
JR比叡山坂本駅 徒歩 12分
土地126.15㎡(約38.16坪)
建物103.75㎡(約31.38坪)
内見可能です☆
■坂本幼稚園 徒歩 12分
■坂本小学校 徒歩 8分
■日吉中学校 徒歩 15分

坂本2丁目-売り土地 **1130万**
京阪松ノ馬場駅 徒歩 5分
JR比叡山坂本駅 徒歩 19分
建築条件ナシ
角地
129.16㎡ (約39.07坪) 更地
■坂本幼稚園 徒歩 16分
■坂本小学校 徒歩 13分
■日吉中学校 徒歩 19分

下阪本1丁目-売り土地 **1350万**
JR唐崎駅 徒歩 16分
京阪穴太駅 徒歩 18分
建築条件ナシ
278.11㎡ (約84.12坪) 更地
■下阪本幼稚園 徒歩 16分
■下阪本小学校 徒歩 12分
■ドラッグコスモス 徒歩 6分
宅地完成工事後の引き渡し

穴太2丁目-新築戸建 **2280万**
京阪穴太駅 徒歩 3分
JR唐崎駅 徒歩 9分
土地123.85㎡(約37.45坪)
建物 95.58㎡(約28.91坪)
内見可能です☆
■唐崎幼稚園 徒歩 22分
■唐崎小学校 徒歩 17分
■唐崎中学校 徒歩 14分

月極駐車場 ご契約者募集中
唐崎1丁目貸ガレージ 3台空あり
坂本1丁目貸ガレージ 1台空あり
詳細お気軽にお問合せ下さい!