

☆新価格☆

販売価格 **3,080** 万円 (税込)

外構工事費込み

ウエストレイク下阪本3丁目 OPEN HOUSE

開催日時

6/13(土)~6/14(日)
AM10:00 - PM5:00

敷地面積 126.95㎡ (約38.40坪)
1F床面積 57.13㎡ (約17.28坪)
2F床面積 49.27㎡ (約14.90坪)
延床面積 106.40㎡ (約32.18坪)



建築中の建物もご覧頂けます!!

京阪石坂線「松ノ馬場駅」徒歩8分

JR湖西線「比叡山坂本駅」徒歩17分

・太陽光発電設置(5.47kw)

☆ゆったりとした
玄関ホール



☆洗面所からも出られる
ウッドデッキ



☆階段下カウンター



☆天井杉板張り



☆エコカラット



☆広々バルコニー



☆ウォークイン
クローゼット



お気軽に
ご来場ください!

『カーナビ入力 大津市下阪本3丁目27付近』



◎大津市下阪本3丁目◎木造2階建て◎第1種中高層住居専用地域◎建ぺい率60%◎容積率200%◎令和2年2月完成【売主】

滋賀県知事免許(6)2337号 建設業許可/滋賀(般-30)12451号(公社)全国宅地建物取引業保証協会会員(公社)滋賀県宅地建物取引業協会会員近畿公取協会員 住宅性能保証登録業者 日新火災海上保険代理店

株式会社 真栄ハウジング

〒520-0002 大津市際川3丁目32番7号
TEL 077-527-3456 FAX 077-527-3455

0120-13-2337

<http://goodhouse.homepage.jp>

真栄ハウジング 検索

インスタグラムも
ぜひご覧ください☆

検索【shineihousing】

【インスタQRコード】



☆おすすめ物件特集☆

☆現地説明会開催☆
6/13(土)~6/14(日)
am10:00 - pm5:00

JR湖西線【唐崎】駅より徒歩9分
京阪石坂線【穴太】駅より徒歩14分



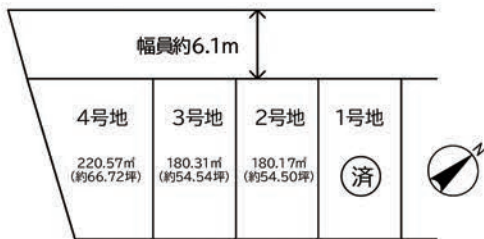
※3号地イメージパース

『カーナビ入力 大津市下阪本1丁目3付近』

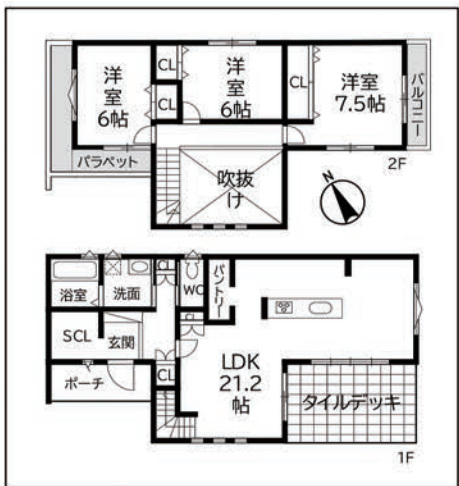


所在地・大津市下阪本1丁目/総区画・4区画/今回販売区画数・3区画/建築条件付売土地/土地価格/1590万~1930万/
土地面積180.17m~220.57m/地目・宅地/用途地域・第1種住居/建ぺい率60%/容積率200%/上・下水道・都市ガス/令和2年1月宅地完成 【売主】

ウエストレイク下阪本1丁目
全4区画



3号地プラン例
3240万円 (税込)
土地 1590万円 180.31㎡ (約54.54坪)
建物 1650万円 102.68㎡ (約31.06坪)
別途外構工事費等必要



坂本1丁目-売り土地

880万

京阪穴太駅 徒歩 6分
JR唐崎駅 徒歩 16分

建築条件ナシ

更地渡し



- たけのこ保育園 徒歩 19分
- 坂本小学校 徒歩 19分
- 日吉中学校 徒歩 27分

大津市坂本1丁目/宅地/第1種低層/建ぺい率50%/容積率80%/上・下水道、ガス/解体更地渡し 【仲介】

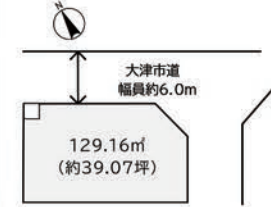
坂本2丁目-売り土地

1130万

京阪松ノ馬場駅 徒歩 5分
JR比叡山坂本駅 徒歩 19分

建築条件ナシ

角地



- 坂本幼稚園 徒歩 16分
- 坂本小学校 徒歩 13分
- 日吉中学校 徒歩 19分

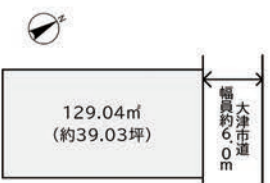
大津市坂本2丁目/宅地/第1種中高層/建ぺい率60%/容積率200%/上・下水道、ガス 【売主】

下阪本3丁目-売り土地

1200万

京阪松ノ馬場駅 徒歩 8分
JR比叡山坂本駅 徒歩 17分

建築条件ナシ



- 下阪本幼稚園 徒歩 10分
- 下阪本小学校 徒歩 8分
- 日吉中学校 徒歩 18分

大津市下阪本3丁目/宅地/第1種中高層/建ぺい率60%/容積率200%/上・下水道、ガス 【売主】

下阪本1丁目-売り土地

1350万

JR唐崎駅 徒歩 16分
京阪穴太駅 徒歩 18分

建築条件ナシ



- 下阪本幼稚園 徒歩 16分
- 下阪本小学校 徒歩 12分
- ドラッグコスモス 徒歩 6分

宅地完成工事後の引き渡し

大津市下阪本1丁目/畑/第2種住居/建ぺい率60%/容積率200% 【仲介】

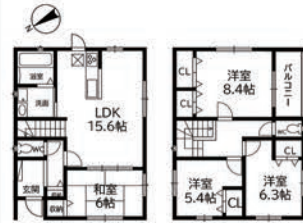
坂本3丁目-中古戸建

2180万

京阪松ノ馬場駅 徒歩 5分
JR比叡山坂本駅 徒歩 12分

土地126.15㎡(約38.16坪)
建物103.75㎡(約31.38坪)

内見可能です☆



- 坂本幼稚園 徒歩 12分
- 坂本小学校 徒歩 8分
- 日吉中学校 徒歩 15分

大津市坂本3丁目/宅地/第1種中高層/建ぺい率60%/容積率200%/上・下水道、ガス/2013.7月築 【仲介】

穴太2丁目-新築戸建

2280万

京阪穴太駅 徒歩 3分
JR唐崎駅 徒歩 9分

土地123.85㎡(約37.45坪)
建物 95.58㎡(約28.91坪)

内見可能です☆



- 唐崎幼稚園 徒歩 22分
- 唐崎小学校 徒歩 17分
- 唐崎中学校 徒歩 14分

大津市穴太2丁目/宅地/第1種住居/建ぺい率60%/容積率200%/上・下水道、ガス/2020.5月築 【仲介】



株式会社 真栄ハウジング 〒520-0002 大津市際川3丁目32番7号
TEL 077-527-3456 FAX 077-527-3455

0120-13-2337

月極駐車場 ご契約者募集中
唐崎1丁目貸ガレージ 3台空あり
坂本1丁目貸ガレージ 1台空あり
詳細お気軽にお問合せ下さい!