

☆新価格☆

モデルハウス

販売価格 3,080 万円 (税込)

外構工事費込み

敷地面積 126.95㎡ (約38.40坪)  
1F床面積 57.13㎡ (約17.28坪)  
2F床面積 49.27㎡ (約14.90坪)  
延床面積 106.40㎡ (約32.18坪)

・太陽光発電(ソラトモ)設置



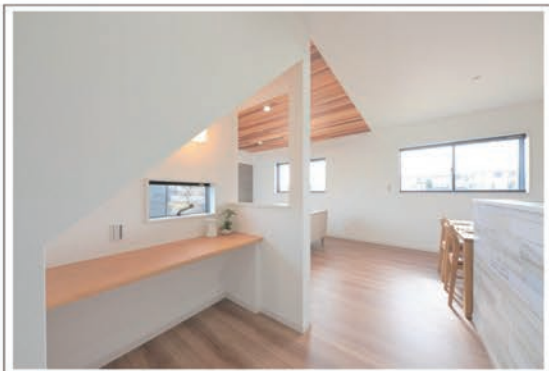
ウエストレイク下阪本3丁目  
OPEN HOUSE

開催  
日時

5/30(土)~5/31(日)  
AM10:00 - PM5:00

お気軽に  
ご来場ください!!

家族が自然と集まるリビング♪  
ぜひご体感ください☆



☆あると嬉しい階段下カウンター



☆板張り天井が映えるリビング♪



☆使い勝手抜群のキッチン

『カーナビ入力 大津市下阪本3丁目27付近』



◎大津市下阪本3丁目◎木造2階建て◎第1種中高層住居専用地域◎建ぺい率60%◎容積率200%◎令和2年2月完成【売主】

滋賀県知事免許(6)2337号 建設業許可/滋賀(般-30)12451号(公社)全国宅地建物取引業保証協会会員(公社)滋賀県宅地建物取引業協会会員近畿公取協会 住宅性能保証登録業者 日新火災海上保険代理店

株式会社 真栄ハウジング

〒520-0002 大津市際川3丁目32番7号  
TEL 077-527-3456 FAX 077-527-3455

0120-13-2337

http://goodhouse.homepage.jp

真栄ハウジング 検索

Instagramも  
ぜひご覧ください☆

検索[shineihousing]

【インスタQRコード】



# ウエストレイク下阪本1丁目 全4区画

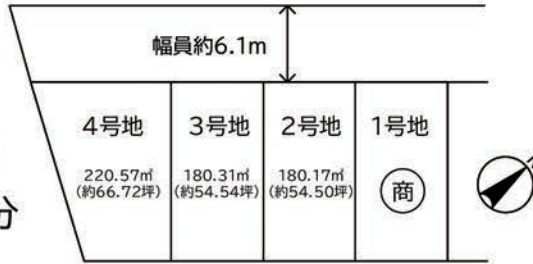
☆現地説明会開催☆  
5/30(土)~5/31(日)  
am10:00 - pm5:00

お気軽に  
お越しください!

通勤・通学に便利な  
2WAYアクセス

JR湖西線【唐崎】駅より徒歩9分

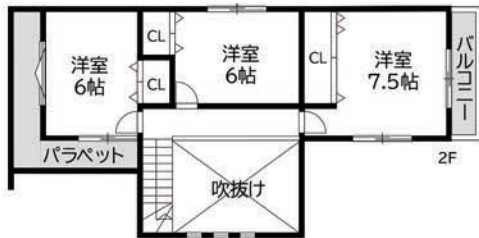
京阪石坂線【穴太】駅より徒歩14分



『カーナビ入力 大津市下阪本1丁目3付近』



3号地プラン例  
**3240** 万円 (税込)  
土地 1590万円 180.31㎡(約54.54坪)  
建物 1650万円 102.68㎡(約31.06坪)  
別途外構工事費等必要

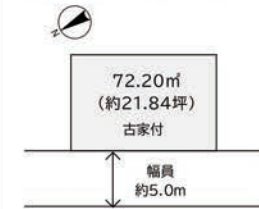


所在地・大津市下阪本1丁目/総区画・4区画/今回販売区画数・3区画/建築条件付売土地/土地価格/1590万~1930万/  
土地面積180.17㎡~220.57㎡/地目・宅地/用途地域・第1種住居/建ぺい率60%/容積率200%/上・下水道・都市ガス/令和2年1月宅地完成 【売主】

# ◇真栄ハウジングおすすめ物件◇

## 際川3丁目-売り土地 480万

京阪滋賀里駅 徒歩10分  
JR唐崎駅 徒歩16分



建築条件ナシ

- 唐崎保育園 徒歩 3分
- 唐崎幼稚園 徒歩 4分
- 唐崎小学校 徒歩 5分

建物プラン有

大津市際川3丁目/宅地/第1種住居/建ぺい率60%/容積率200%/上・下水道、ガス 【仲介】

## 坂本1丁目-売り土地 880万

京阪穴太駅 徒歩 6分  
JR唐崎駅 徒歩16分



建築条件ナシ

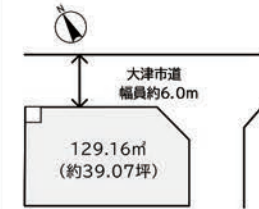
- たけのこ保育園 徒歩 19分
- 坂本小学校 徒歩 19分
- 日吉中学校 徒歩 27分

更地渡し

大津市坂本1丁目/宅地/第1種低層/建ぺい率50%/容積率80%/上・下水道、ガス/解体更地渡し 【仲介】

## 坂本2丁目-売り土地 1130万

京阪松ノ馬場駅 徒歩 5分  
JR比叡山坂本駅 徒歩19分



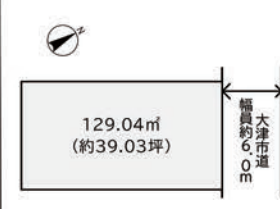
建築条件ナシ

- 坂本幼稚園 徒歩 16分
- 坂本小学校 徒歩 13分
- 日吉中学校 徒歩 19分

大津市坂本2丁目/宅地/第1種中高層/建ぺい率60%/容積率200%/上・下水道、ガス 【売主】

## 下阪本3丁目-売り土地 1200万

京阪松ノ馬場駅 徒歩 8分  
JR比叡山坂本駅 徒歩17分



建築条件ナシ

- 下阪本幼稚園 徒歩 10分
- 下阪本小学校 徒歩 8分
- 日吉中学校 徒歩 18分

大津市下阪本3丁目/宅地/第1種中高層/建ぺい率60%/容積率200%/上・下水道、ガス 【売主】

## 下阪本1丁目-売り土地 1350万

J唐崎駅 徒歩16分  
京阪穴太駅 徒歩18分



建築条件ナシ

- 下阪本幼稚園 徒歩 16分
- 下阪本小学校 徒歩 12分
- ドラッグコスモス 徒歩 6分

宅地造成工事後の  
引き渡し

大津市下阪本1丁目/田/第2種住居/建ぺい率60%/容積率200% 【仲介】

## 坂本3丁目-中古戸建 2180万

京阪松ノ馬場駅 徒歩 5分  
JR比叡山坂本駅 徒歩12分



2180万

土地126.15㎡(約38.16坪)  
建物103.75㎡(約31.38坪)

内見可能です☆

- 坂本幼稚園 徒歩 12分
- 坂本小学校 徒歩 8分
- 日吉中学校 徒歩 15分

大津市坂本3丁目/宅地/第1種中高層/建ぺい率60%/容積率200%/上・下水道、ガス/2013.7月築 【仲介】



株式会社 真栄ハウジング 〒520-0002 大津市際川3丁目32番7号  
TEL 077-527-3456 FAX 077-527-3455

0120-13-2337

月極駐車場 ご契約者募集中

唐崎1丁目貸ガレージ 4台空あり  
坂本1丁目貸ガレージ 1台空あり

詳細お気軽に  
お問合せ下さい!

滋賀県知事免許(6)2337号 建設業許可/滋賀(般-30)12451号(公社)全国宅地建物取引業保証協会会員 (公社)滋賀県宅地建物取引業協会会員近畿公取協会 住宅性能保証登録業者 日新火災海上保険代理店