

5/9(土)~5/10(日)
am10:00 - pm5:00

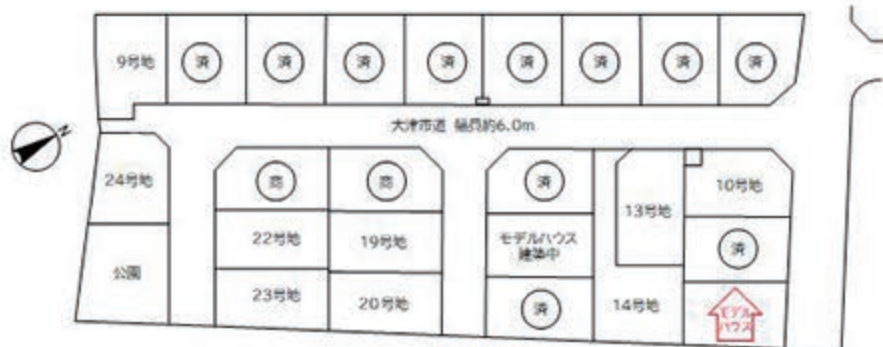
☆お気軽にお越しください☆



ウエストレイク下阪本3丁目 OPEN HOUSE

京阪石坂線「松ノ馬場駅」
JR湖西線「比叡山坂本駅」

徒歩8分
徒歩18分



全24区画
うれしい団地内公園有り!

販売価格 **3,180** 万円 (税込)

外構工事費込み

家族が自然と集まるリビング♪
ぜひご体感ください☆

敷地面積 126.95㎡ (約38.40坪)
1F床面積 57.13㎡ (約17.28坪)
2F床面積 49.27㎡ (約14.90坪)
延床面積 106.40㎡ (約32.18坪)

建物仕様

- ・土地建物10年保証
- ・ロング基礎[®]ラッキング工法[®]タ基礎
- ・屋根ガルバリウム鋼板
- ・吹付断熱
- ・24時間換気システム
- ・オール電化+エコキュート



・太陽光発電(ソラトモ)設置

『カーナビ入力 大津市下阪本3丁目27付近』



◎大津市下阪本3丁目◎木造2層建て◎第1種中高層住居専用地域◎建ぺい率60%◎容積率200%◎令和2年2月完成【先住】

滋賀県知事免許(6)2337号 建築業許可/滋賀(般-30)12451号(公社)全国宅地建物取引業保証協会会員(公社)滋賀県宅地建物取引業協会会員近畿公道協会 住宅性能保証登録業者 日野火災海上保険代理店

Instagram始めました!
ぜひご覧ください☆

【InstagramQRコード】

株式会社 真栄ハウジング

〒520-0002 大津市原川3丁目32番7号
TEL 077-527-3456 FAX 077-527-3455

0120-13-2337

<http://goodhouse.homepage.jp>

真栄ハウジング 検索

検索[shineihousing]



ウエストレイク下阪本1丁目 全4区画

☆現地説明会開催☆
5/9(土)~5/10(日)
am10:00 - pm5:00

お気軽に
お越しください!

◇真栄ハウジングおすすめ物件◇

通勤・通学に便利な
2WAYアクセス

JR湖西線【唐崎】駅より徒歩9分

京阪石坂線【穴太】駅より徒歩14分



※3号地イメージパース

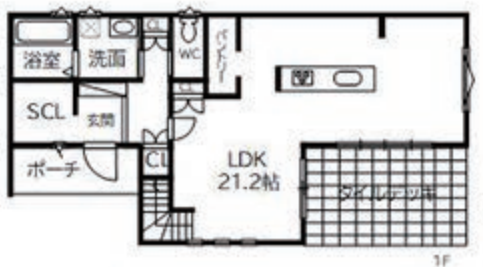
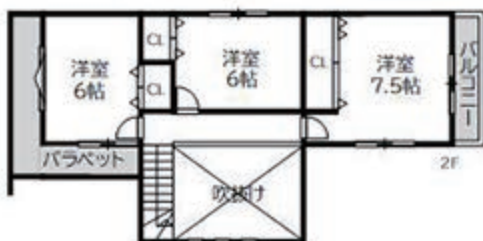
3号地プラン例

3240 万円 (税込)

土地 1590万円 180.31㎡ (約54.54坪)

建物 1650万円 102.68㎡ (約31.06坪)

別途外構工事費等必要



『カーナビ入力 大津市下阪本1丁目3付近』



所在地・大津市下阪本1丁目/総区画4区画/今回販売区画数4区画/建築条件付売土地/土地価格/1590万~1930万/
土地面積179.90㎡~220.57㎡/地目・宅地/用途地域・第1種住居/建ぺい率60%/容積率200%/上・下水道・都市ガス/令和2年1月宅地完成 【売主】

際川3丁目-売り土地

480万

京阪滋賀里駅 徒歩10分
JR唐崎駅 徒歩16分

建物プラン有



- 唐崎保育園 徒歩 3分
- 唐崎幼稚園 徒歩 4分
- 唐崎小学校 徒歩 5分

大津市際川3丁目/宅地/第1種住居/建ぺい率60%/容積率200%/上・下水道・ガス 【仲介】

坂本1丁目-売り土地

880万

京阪穴太駅 徒歩 6分
JR唐崎駅 徒歩16分

更地渡し



- たけのこ保育園 徒歩 19分
- 坂本小学校 徒歩 19分
- 日吉中学校 徒歩 27分

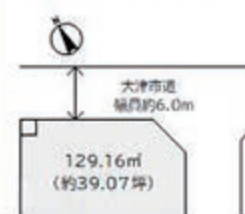
大津市坂本1丁目/宅地/第1種住居/建ぺい率50%/容積率80%/上・下水道・ガス/新築地蔵 【仲介】

坂本2丁目-売り土地

1130万

京阪松ノ馬場駅 徒歩 5分
JR比叡山坂本駅 徒歩19分

建築条件ナシ



角地

- 坂本幼稚園 徒歩 16分
- 坂本小学校 徒歩 13分
- 日吉中学校 徒歩 19分

大津市坂本2丁目/宅地/第1種住居/建ぺい率60%/容積率200%/上・下水道・ガス 【売主】

下阪本1丁目-売り土地

1350万

J唐崎駅 徒歩16分
京阪穴太駅 徒歩18分

建築条件ナシ



- 下阪本幼稚園 徒歩 16分
- 下阪本小学校 徒歩 12分
- ドラッグコスモス 徒歩 6分

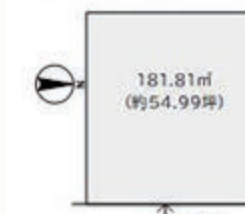
大津市下阪本1丁目/宅地/第2種住居/建ぺい率60%/容積率200% 【仲介】

桜野町1丁目-売り土地

2690万

京阪松ノ馬場駅 徒歩 5分
JR比叡山坂本駅 徒歩12分

建築条件ナシ



- 志賀幼稚園 徒歩 13分
- 志賀小学校 徒歩 14分
- 皇子山中学校 徒歩 13分

大津市桜野町1丁目/宅地/第1種住居/建ぺい率60%/容積率160%/上・下水道・ガス 【売主】

坂本3丁目-中古戸建

2180万

京阪松ノ馬場駅 徒歩 5分
JR比叡山坂本駅 徒歩12分

内見可能です☆



- 坂本幼稚園 徒歩 12分
- 坂本小学校 徒歩 8分
- 日吉中学校 徒歩 15分

大津市坂本3丁目/宅地/第1種住居/建ぺい率60%/容積率200%/上・下水道・ガス/2013.7月築 【仲介】

真栄不動産(株) (6)2337号 建築事務所/真栄(株) (6)3012451号 (公社)全国宅地建物取引業保証協会会員 (公社)真栄不動産(株)近畿支部 建設業協会 住宅性能保証事業者 日本大阪海上保険代理店

株式会社 真栄ハウジング

〒520-0002 大津市際川3丁目32番7号
TEL 077-527-3456 FAX 077-527-3455

0120-13-2337

月極駐車場 ご契約者募集中

唐崎1丁目貸ガレージ 3台空あり
坂本1丁目貸ガレージ 1台空あり

詳細お気軽に
お問合せ下さい!