

モ  
デル  
ハウ  
スで  
体  
感  
し  
て  
く  
だ  
さ  
い。

くつろげる空間づくり!



kitchen



free space



washroom



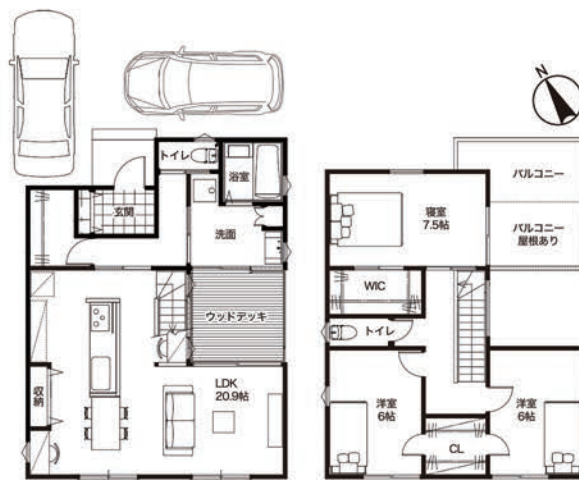
ウエストレイク下阪本3丁目  
全24区画

## OPEN HOUSE

2/15 土、16 日

2/22 土 ~ 24 祝

am10:00-pm5:00



○大津市下阪本3丁目○土地面積 126.95㎡(38.40坪)○建物面積 106.40㎡(約32.18坪)○宅地○第一種中高層住居専用地域  
○建ぺい率 60%/容積率 200%○上・下水道、都市ガス○2020年2月完成



現地

カーナビ入力 | 大津市下阪本3丁目27付近

### 周辺環境

#### 利便性のよい交通

京阪松ノ馬場駅 徒歩 8分  
JR比叡山坂本駅 徒歩 18分

#### 通しやすい教育施設

真愛保育園 徒歩 6分  
下阪本小学校 徒歩 8分  
下阪本幼稚園 徒歩 10分  
日吉中学校 徒歩 18分

< 売主 > 滋賀県知事免許 (6)2337号 建築業許可 滋賀 (般-30)12451号 (公社) 全国宅地建物取引業保証協会会員 (公社) 滋賀県宅地建物取引業協会会員 近畿公取協会会員 日新火災海上保険代理店



株式会社 真栄ハウジング



0120-13-2337

〒520-0002 大津市際川3丁目32番7号 TEL.077-527-3456

メールでのお問い合わせは stf@shin-ei-hs.com までお待ちしております。

インスタはじめました!



物件情報などをアップしておりますのでぜひご覧くださいませ!

＼＼＼ #真栄ハウジング





ウエストレイク下阪本1丁目  
全4区画

・ 現地説明会 ・

2/15 土、16 日

2/22 土 ~ 24 祝

am10:00~pm5:00



区画図

- ◆ JR 唐崎駅 徒歩約 9 分
- ◆ 京阪穴太駅 徒歩約 19 分

(建築条件付宅地販売)



3号地 + 建物セットプラン例

3,240 万円 <税込>

土地 1590 万 180.31 ㎡ (約 54.54 坪)  
建物 1650 万 102.68 ㎡ (約 31.06 坪)  
(別途外構工事、建築確認費用等要)



(物件概要)

所在地・大津市下阪本1丁目/総区画・4区画/今回販売区画数・4区画/  
土地価格/1590万~1930万/土地面積179.90㎡~220.57㎡/地目・宅地/用途地域・  
第1種住居/建ぺい率60%/容積率200%/上・下水道・都市ガス/令和元年12月宅地完成



真栄ハウジングの物件情報!

物件のお問い合わせは 0120-13-2337 まで

物件番号	名称	価格	概要
1	坂本1丁目	880 万円	土地 143.62㎡ (約43.44坪) ●京阪穴太駅 徒歩約6分 ●JR唐崎駅 徒歩約16分 大津市坂本1丁目/宅地/第1種低層/建ぺい率50%/容積率80%/上・下水道、ガス 【仲介】
2	坂本2丁目	1,130 万円	土地 129.04㎡ (約39.03坪) ●京阪松ノ馬場駅 徒歩約5分 ●JR比叡山坂本駅 徒歩約19分 大津市坂本2丁目/宅地/第1種中高層/建ぺい率60%/容積率200%/上・下水道、ガス 【先主】
3	坂本2丁目	1,130 万円	土地 129.16㎡ (約39.07坪) ●京阪松ノ馬場駅 徒歩約5分 ●JR比叡山坂本駅 徒歩約19分 大津市坂本2丁目/宅地/第1種中高層/建ぺい率60%/容積率200%/上・下水道、ガス 【先主】
4	下阪本4丁目	1,160 万円	土地 142.16㎡ (約43.00坪) (古家付き) ●京阪松ノ馬場駅 徒歩約11分 ●JR比叡山坂本駅 徒歩約10分 大津市下阪本4丁目/宅地/第1種中高層/建ぺい率60%/容積率200%/上・下水道、ガス 【仲介】
5	下阪本1丁目	1,350 万円	土地 278.11㎡ (予定) (約84.12坪) ●京阪穴太駅 徒歩約18分 ●JR唐崎駅 徒歩約16分 大津市下阪本1丁目/畑/第2種住居/建ぺい率60%/容積率200% 【仲介】
6	桜野町1丁目	2,690 万円	土地 181.81㎡ (約54.99坪) ●京阪近江神宮前駅 徒歩約2分 ●JR大津京駅 徒歩約8分 大津市桜野町1丁目/宅地/第1種中高層/建ぺい率60%/容積率160%/上・下水道、ガス 【先主】
7	際川3丁目	530 万円	新築一戸建て 建物プラン例1,260万 ●京阪滋賀里駅 徒歩約10分 ●JR唐崎駅 徒歩約16分 大津市際川3丁目/宅地/第1種住居/建ぺい率60%/容積率200%/上・下水道、ガス 【仲介】
8	坂本3丁目	2,180 万円	中古一戸建て ●京阪松ノ馬場駅 徒歩約5分 ●JR比叡山坂本駅 徒歩約12分 大津市坂本3丁目/宅地/第1種中高層/建ぺい率60%/容積率200%/上・下水道、オール電化住宅 【仲介】

分譲予告

ウエストレイク下阪本2丁目  
全26区画

ウエストレイク下阪本5丁目  
全8区画

近日公開!

< 売上 > 滋賀県知事免許 (6)2337号 建築業許可滋賀 (般-30)12451号 (公社) 全国宅地建物取引業保証協会会員 (公社) 滋賀県宅地建物取引業協会会員 近畿公取協会員 日新火災海上保険代理店



株式会社 真栄ハウジング



0120-13-2337

真栄ハウジング

PC、スマホ OK

当社 HP は  
こちらからどうぞ▶



〒520-0002 大津市際川3丁目32番7号 TEL.077-527-3456

メールでのお問い合わせは stf@shin-ei-hs.com までお待ちしております。