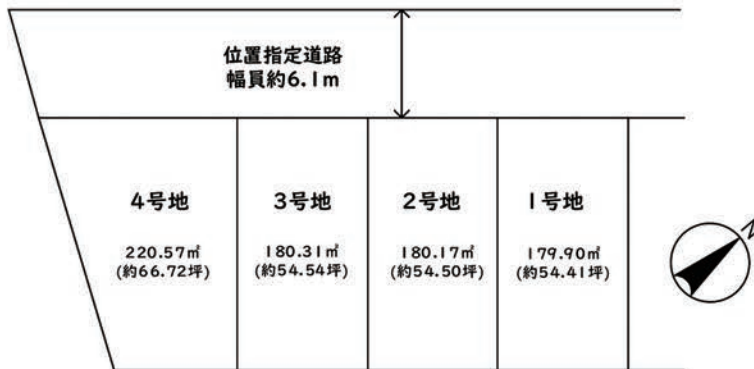


# ☆広告初掲載☆

JR湖西線 唐崎駅 徒歩9分  
京阪石坂線 穴太駅 徒歩14分

## ウエストレイク下阪本1丁目 全4区画

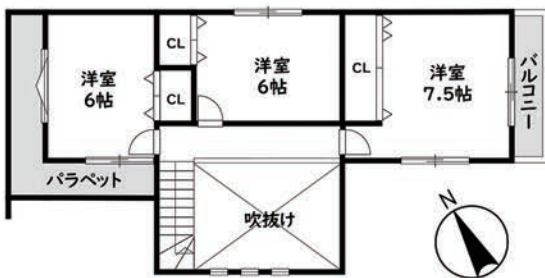
琵琶湖が見えます！



3号地プラン例

**3240**万円  
(税込)

土地 1590万円 180.31㎡ (約54.54坪)  
建物 1650万円 102.68㎡ (約31.06坪)



※イメージパース(外構費用別途必要)

現地説明会開催

2月1日(土)~2日(日)

午前10時~午後5時 開催

お気軽にお越しください!!

全区画50坪超!  
広めの土地をお探しの方  
必見です!

『カーナビ入力 大津市下阪本1丁目3付近』



所在地・大津市下阪本1丁目/総区画・4区画/今回販売区画数・4区画/建築条件付売土地/土地価格/1590万~1930万/土地面積179.90㎡~220.57㎡/地目・宅地/用途地域・第1種住居/建ぺい率60%/容積率200%/上・下水道・都市ガス/令和2年1月完成

【売主】



株式会社 真栄ハウジング

〒520-0002 大津市際川3丁目32番7号  
TEL 077-527-3456 FAX 077-527-3455



0120-13-2337

<http://goodhouse.homepage.jp>

真栄ハウジング 検索

Instagram始めました!  
ぜひご覧ください☆  
検索【shineihousing】

【インスタQRコード】



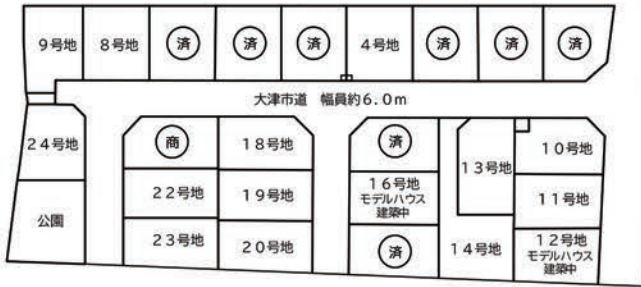
# ウエストレイク下阪本3丁目

JR比叡山坂本駅より徒歩8分  
京阪坂本駅より徒歩17分

現地説明会開催!

2/1(土)~2(日)  
10:00~17:00

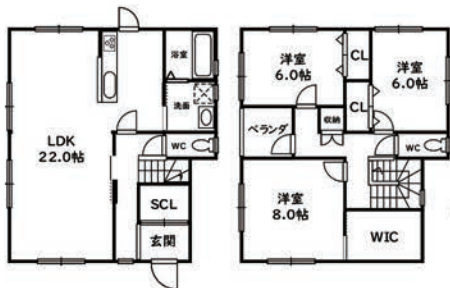
お気軽にお越しください☆



【9号地+建物セットプラン例】

**2490万** 万円 (税込)

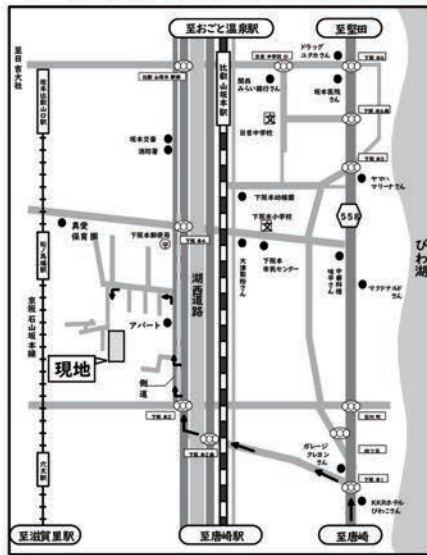
土地 980万 128.29㎡ (約38.80坪)  
建物 1510万 109.31㎡ (約33.06坪)



周辺環境

- 真愛保育園 徒歩 6分
- 下阪本幼稚園 徒歩 10分
- 下阪本小学校 徒歩 8分
- 日吉中学校 徒歩 18分

『カーナビ入力 大津市下阪本3丁目27付近』



◎大津市下阪本3丁目(建築条件付宅地)◎土地面積126.92㎡(約38.39坪)~181.57㎡(約54.92坪)  
◎販売価格980万円~1230万円◎総区画数24区画◎販売区画数15区画◎宅地◎第一種中高層住居専用地域  
◎建ぺい率60%/容積率200%以上・下水道、都市ガス◎大津市指令未開第30040号◎2019年6月完成

【売主】

## ◇おすすめ物件特集◇

際川3丁目 580万

京阪滋賀里駅 徒歩10分  
JR唐崎駅 徒歩16分

72.20㎡  
(約21.84坪)  
(古家付)

幅員 約5.0m

- 唐崎保育園 徒歩 3分
- 唐崎幼稚園 徒歩 4分
- 唐崎小学校 徒歩 5分

大津市際川3丁目/宅地/第1種住居/建ぺい率60%/容積率200%/上・下水道

【仲介】

坂本1丁目 880万

京阪穴太駅 徒歩6分  
JR唐崎駅 徒歩16分

143.62㎡  
(約43.44坪)  
(古家付)

- たけのご保育園 徒歩 19分
- 坂本小学校 徒歩 19分
- 日吉中学校 徒歩 27分

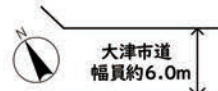
坂本1丁目/宅地/第1種住居/建ぺい率50%/容積率80%/上・下水道・ガス

【仲介】

坂本2丁目 1210万

値下げしました。

京阪松ノ馬場駅 徒歩 5分  
JR比叡山坂本駅 徒歩 19分



129.04㎡  
(約39.03坪)

- 坂本幼稚園 徒歩 16分
- 坂本小学校 徒歩 13分
- 日吉中学校 徒歩 19分

大津市坂本2丁目/宅地/第1種中高層/建ぺい率60%/容積率200%/上・下水道・ガス

【売主】

下阪本1丁目 1350万

JR唐崎駅 徒歩 16分  
京阪穴太駅 徒歩 18分

278.11㎡  
(約84.12坪)

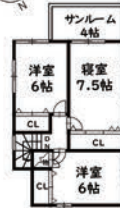
- 下阪本幼稚園 徒歩 16分
- 下阪本小学校 徒歩 12分
- ドラッグ コスモス 徒歩 6分

大津市下阪本3丁目/宅地/第1種中高層/建ぺい率60%/容積率200%/上・下水道・ガス/現況:畑

【仲介】

際川4丁目 2380万

JR唐崎駅 徒歩 11分  
京阪滋賀里駅 徒歩 17分



土地 125.31㎡ (約37.90坪)  
建物 91.91㎡ (約27.80坪)

- 唐崎幼稚園 徒歩 8分
- 唐崎小学校 徒歩 4分
- 唐崎中学校 徒歩 7分

大津市際川4丁目/宅地/第1種中高層/建ぺい率60%/容積率200%/上・下水道・ガス

【仲介】

坂本3丁目 2180万

京阪松ノ馬場駅 徒歩 5分  
JR比叡山坂本駅 徒歩 12分



土地 126.15㎡ (約38.16坪)  
建物 103.75㎡ (約31.38坪)

- 坂本幼稚園 徒歩 12分
- 坂本小学校 徒歩 8分
- 日吉中学校 徒歩 15分

大津市坂本3丁目/宅地/第1種中高層/建ぺい率60%/容積率200%/上・下水道・ガス

【仲介】



株式会社 真栄ハウジング 0120-13-2337

http://www.goodhouse.homepage.jp

弁護士

司法書士

税理士

土地家屋調査士

不動産の売却・活用は、地域密着の弊社が信頼のおける  
関係事業と連携し、農地・遊休地などのあなたの資産を守り育てます。  
どんなことでもお気軽にご相談ください。