

便利な2WAYアクセス!!

JR湖西線「唐崎駅」より徒歩 **9分**

京阪石坂線「滋賀里駅」より徒歩 **10分**

ウエストレイク際川4丁目

☆現地説明会開催☆

11月2日(土) ~ 11月4日(祝)

AM 10:00 ~ PM 5:00

お気軽にご来場ください!

4号地+建物セットプラン例

2840 万円
(税込)

土地 1260万円 133.75㎡(約40.45坪)

建物 1580万円 108.48㎡(約32.81坪)

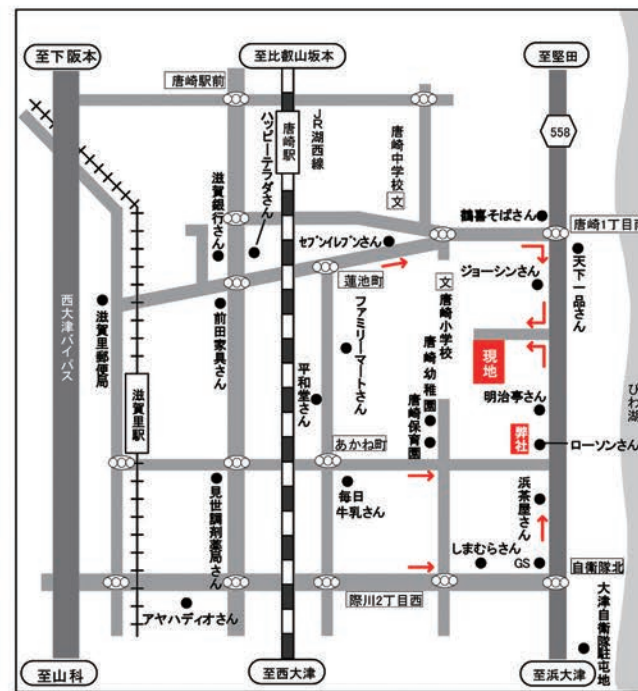
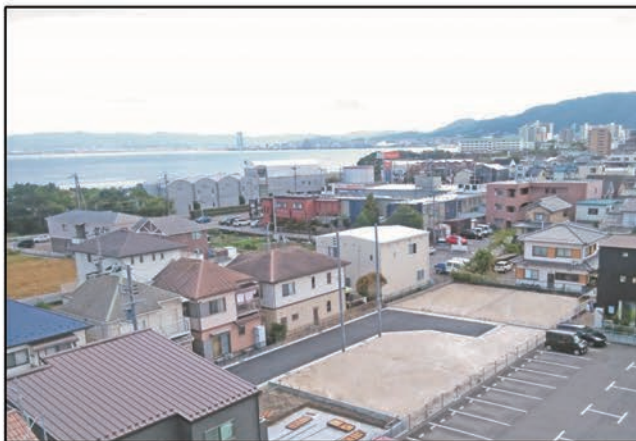
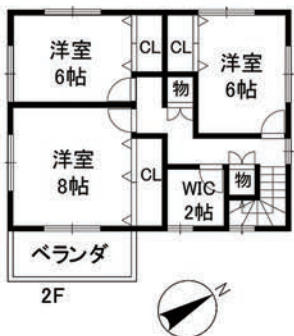
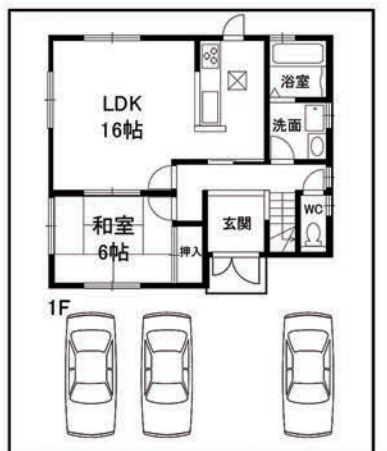
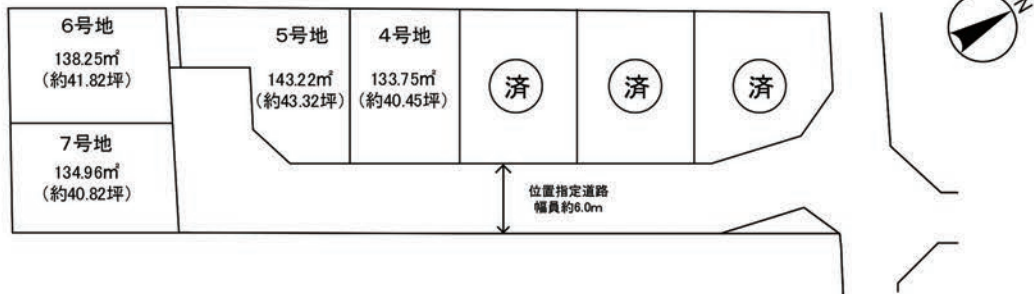
(センシア仕様/別途外構工事、建築確認費用等要)

ご返済例

2840万円借入れた場合
月々均等 **75,301** 円
ボーナス返済なし!

※35年返済 変動金利0.625%にて計算
◎金融機関の審査により同条件でお借入できない
ケースもございます。

詳しくは、弊社営業スタッフまでお気軽にお尋ね下さい。



【周辺環境】

- ・唐崎保育園 徒歩約 5分
- ・唐崎小学校 徒歩約 3分
- ・フロントマート唐崎店 徒歩約 10分
- ・唐崎幼稚園 徒歩約 4分
- ・唐崎中学校 徒歩約 7分
- ・くすりのアオキ 徒歩約 4分

<物件概要>

所在地・大津市際川4丁目/総区画・7区画/今回販売区画数・4区画/建築条件付売土地/土地価格/1130万~1380万/土地面積133.75㎡~143.22㎡/地目・宅地/用途地域・第1種住居/建ぺい率60%/容積率200%/上・下水道・都市ガス/令和元年10月宅地完成 <代理>



株式会社 真栄ハウジング

〒520-0002 大津市際川3丁目32番7号
TEL 077-527-3456 FAX 077-527-3455

0120-13-2337

<http://goodhouse.homepage.jp>

真栄ハウジング 検索

◆月極駐車場◆
☆ご契約者様募集中☆

唐崎1丁目貸ガレージ
4台空ががございます!

詳細お気軽にお問い合わせ下さい。

11月2日(土) ~ 11月4日(祝)

AM 10:00 ~ PM 5:00

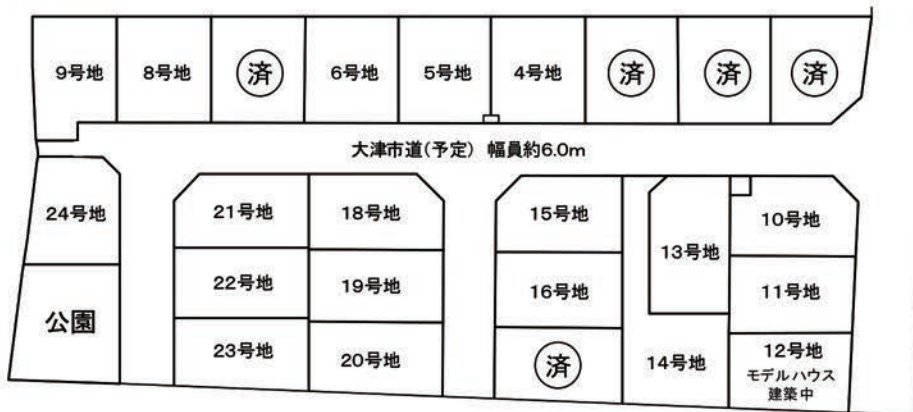
お気軽にご来場ください☆

ウエストレイク下阪本3丁目
全24区画
現地説明会開催

京阪石坂線
松ノ馬場駅 徒歩 8分

JR湖西線
比叡山坂本駅 徒歩 18分

【区画图】



【 9号地+建物セットプラン例 】

2490万 万円 (税込)

土地 980万 128.29㎡(約38.80坪)

建物 1510万 109.31㎡(約33.06坪)

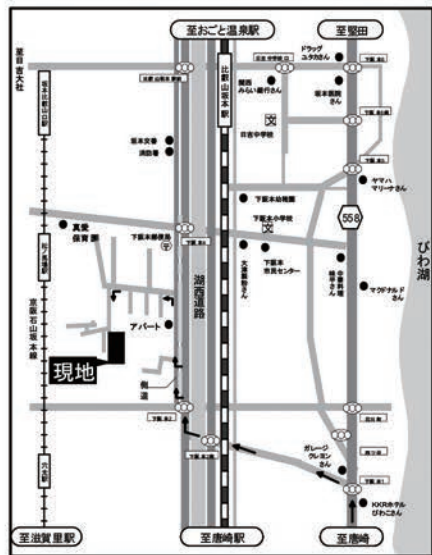
ご返済例

2490万円借入れた場合
月々均等 **66,021 円**
ボーナス返済なし!

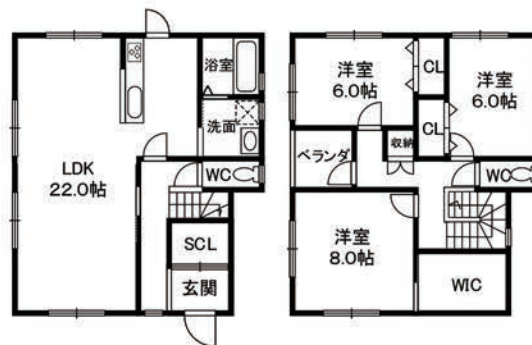
※35年返済 変動金利0.625%にて計算

◎金融機関の審査により同条件でお借入できないケースもございます。
詳しくは、弊社営業スタッフまでお気軽にお尋ね下さい。

『カーナビ入力 大津市下阪本3丁目27付近』



【当社施工例】



建物仕様

- ・土地建物10年保証
- ・木造瓦葺2階建
- ・基礎ハツキング工法 へた基礎
- ・24時間換気システム
- ・オール電化

周辺環境

- 真愛保育園.....徒歩 6分
- 下阪本幼稚園.....徒歩 10分
- 下阪本小学校.....徒歩 8分
- 日吉中学校.....徒歩 18分

◎大津市下阪本3丁目(建築条件付宅地)◎土地面積126.90㎡(約38.38坪)~181.57㎡(約51.92坪)◎販売価格980万円~1210万円◎総区画数24区画◎販売区画数19区画◎宅地◎第一種中高層住居専用地域
◎建ぺい率60%/容積率200%◎上・下水道、都市ガス◎大津市指令未開第30040号◎2019年6月宅地完成 【売主】

滋賀県知事免許(特)2337号 建設業許可/滋賀(般-30)12451号(公)全国宅地建物取引業保証協会会員(公)滋賀県宅地建物取引業協会会員近畿公取協会員 住宅性能保証登録業者 日新火災海上保険代理店



株式会社 真栄ハウジング

〒520-0002 大津市際川3丁目32番7号
TEL 077-527-3456 FAX 077-527-3455

0120-13-2337

http://goodhouse.homepage.jp

真栄ハウジング 検索

◆月極駐車場◆
☆ご契約者様募集中☆

見世2目ガレージ
1台空ががございます!

詳細お気軽にお問い合わせ下さい。