



# 閑静な住宅地にできたニューエリア 子育て環境の良さが魅力！

現地説明会

5月2日(木)～5月6日(月)

AM10:00～PM6:00

お気軽にご来場下さい♪

## ウエストレイク坂本2丁目

京阪石坂線 松ノ馬場駅  
徒歩 7分

JR湖西線 比叡山坂本駅  
徒歩 19分



公園へも徒歩1分

11号地 建売販売価格

2360 万円 (税込)

外構工事費込み

土地 129.17㎡ (約39.07坪)  
建物 99.36㎡ (約30.05坪)  
令和元年7月完成予定  
建確:第H31SHC105030号



【11号地完成イメージ】

【周辺環境】

- ・真愛保育園・・・徒歩約 5分
- ・坂本幼稚園・・・徒歩約16分
- ・坂本小学校・・・徒歩約13分
- ・日吉中学校・・・徒歩約19分

『カーナビ入力 大津市坂本2丁目24付近』



こちらの誘導看板を  
目印にご来場ください。

### ご返済例

2360万円借入れた場合

月々均等 62,574 円

ボーナス返済なし！

※35年返済 変動金利0.625%にて計算  
※金利変動による返済額の変動はご負担ください。

詳しくは、弊社営業スタッフまでお問い合わせ下さい。

### 建売特別仕様

- ・10年保証 ・ロング基礎パッキング工法 ヘタ基礎
- ・遮熱断熱複層ガラス (LOW-E) ・吹付断熱
- ・ガルバリウム鋼板葺2階建て ・ハリアアリー
- ・24時間換気システム ・外壁サイディング16mm
- ・外壁通気工法 ・トイレウォシュレット (1F・2F)
- ・オール電化+エコキュート ・照明器具付

〈物件概要〉

所在地・大津市坂本2丁目/販売区域・8区画/土地面積・970万～1210万/最多販売価格900万円台(3区画)/土地面積129.04㎡～142.75㎡/地目・宅地/用途地域・第1種中高層/建ぺい率60%/容積率200%/上・下水道・都市ガス/開発許可番号 大津市指合未開第30011号/平成31年2月宅地完成済

〈売主〉



株式会社 真栄ハウジング

〒520-0002 大津市際川3丁目32番7号  
TEL 077-527-3456 FAX 077-527-3455



0120-13-2337

http://goodhouse.homepage.jp/

真栄ハウジング 検索

◆月極駐車場◆

専断1丁目貸ガレージ  
ご契約者様募集中！  
1台空きがございます！  
お早めにお問い合わせ下さい





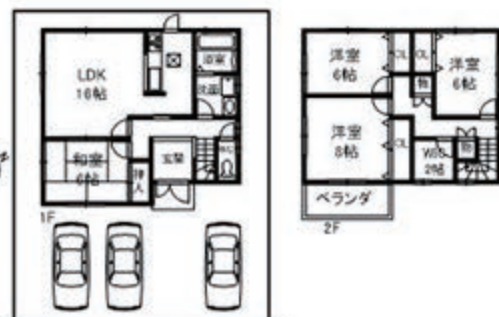
ウエストレイク際川4丁目  
全3区画

3号地+建物セットプラン例

2840 万円  
(税込)

土地 1260万円 134.06㎡(約40.55坪)

建物 1580万円 108.48㎡(約32.81坪)

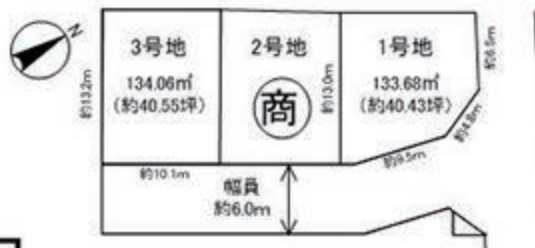


【フリープラン・自由設計】



【当社施工事例】

JR湖西線「唐崎駅」より徒歩 9分  
京阪石坂線「滋賀里駅」より徒歩10分



- 建物仕様
- ・木造瓦葺2階建
  - ・オール電化+エコキュートor床暖(スック)
  - ・遮熱断熱複層ガラス
  - ・24時間換気システム
  - ・ウレタン吹付断熱

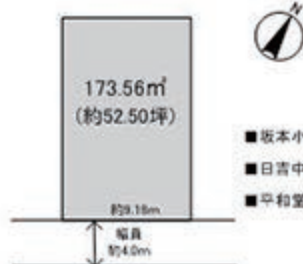


【売主】

☆建築条件なし売土地☆

坂本3丁目 1190万

JR比叡山坂本駅 徒歩 6分  
京阪坂本駅 徒歩 9分

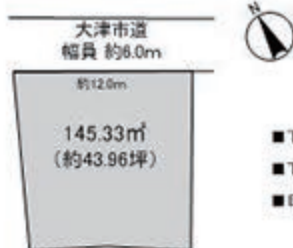


- 坂本小学校 徒歩 4分
- 日吉中学校 徒歩 6分
- 平和堂坂本店 徒歩 9分

大津市坂本3丁目/宅地/第1種中高層/建ぺい率40%/容積率110%/上・下水道・ガス 【仲介】

下阪本4丁目 1320万

JR比叡山坂本駅 徒歩 10分  
京阪松ノ馬場駅 徒歩 8分



- 下阪本幼稚園 徒歩 3分
- 下阪本小学校 徒歩 3分
- 日吉中学校 徒歩 11分

大津市下阪本4丁目/宅地/第1種中高層/建ぺい率60%/容積率200%/上・下水道・ガス 【売主】

見世2丁目 1450万

JR唐崎駅 徒歩 14分  
京阪滋賀里駅 徒歩 4分

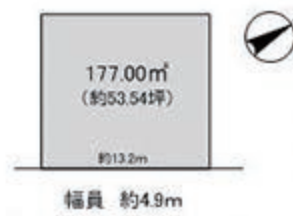


- 唐崎幼稚園 徒歩 8分
- 唐崎小学校 徒歩 10分
- 唐崎中学校 徒歩 15分

大津市見世2丁目/宅地/第1種中高層/建ぺい率70%/容積率200%/上・下水道・ガス 【売主】

唐崎1丁目 1480万

JR唐崎駅 徒歩 8分  
京阪滋賀里駅 徒歩 20分



- 唐崎幼稚園 徒歩 11分
- 唐崎小学校 徒歩 7分
- 唐崎中学校 徒歩 5分

大津市唐崎1丁目/宅地/第1種住居地域/第2種住居地域/建ぺい率40%/容積率110%/上・下水道・ガス 【仲介】

分譲予告(今夏完成予定)



下阪本3丁目全24区画



造成  
工事中



下阪本5丁目全14区画



所在地・大津市側川4丁目/地区画・3区画/販売区画数・2区画/建築条件付売土地/土地面積/1260万・1320万/土地面積/134.06㎡・133.68㎡/  
地目・宅地/用途地域・第1種住居/建ぺい率60%/容積率200%/上・下水道・都市ガス/平成31年2月宅地完成済

株式会社 真栄ハウジング 0120-13-2337

http://www.goodhouse.homepage.jp

弁護士

司法書士

税理士

土地家屋調査士

不動産の売却・活用は、地域密着の弊社が信頼のおける  
関係士業と連携し、農地・遊休地などのあなたの資産を守り育てます。  
どんなことでもお気軽にご相談ください。