



ウェストレイク坂本2丁目 全 14区画



京阪石坂線『松ノ馬場駅』
徒歩7分
JR湖西線『比叡山坂本駅』
徒歩19分

現地説明会
2月9(土)・10(日)・11(祝)
AM10:00~PM5:00

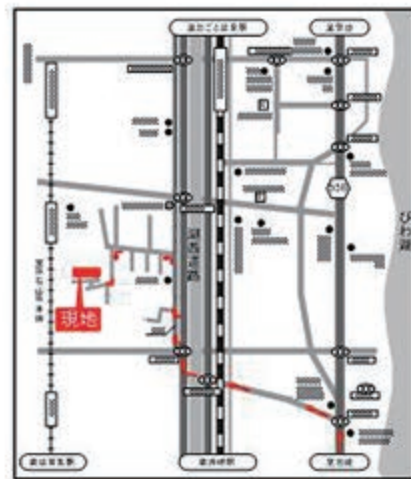
【周辺環境】

- ・真愛保育園…徒歩約 5分
- ・坂本幼稚園…徒歩約16分
- ・坂本小学校…徒歩約13分
- ・日吉中学校…徒歩約19分

新生活応援キャンペーン!!

★カーポート (1台分) or ★エアコン (1台分) or ★4Kテレビ (49型)

※平成31年3月末までに当物件にて
建売済契約を頂いたお客様に限り、
上記よりいずれか1点をプレゼント致します。
(当社指定商品に限りさせていただきます。)



(カーナビ入力 大津市坂本2丁目24付近)

(売主)

10号地 建売販売価格

2390 万円 土地 980万円
(税込) 建物 1410万円

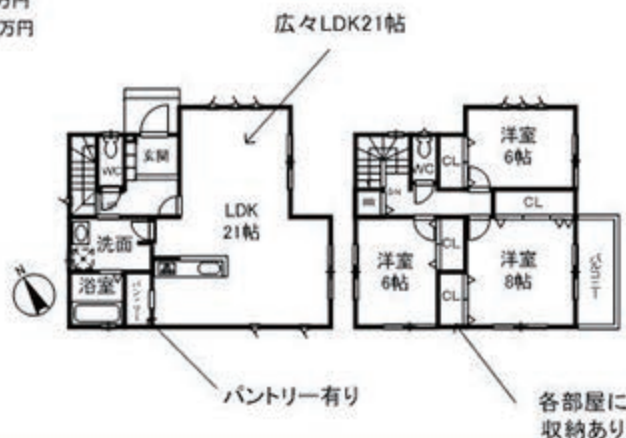
外構工事費含む

土地 129.10㎡(約39.05坪)
建物 104.33㎡(約31.55坪)

ご返済例

2390万円借入れた場合
月々均等 **64,989** 円
ボーナス返済なし!

※35年返済 変動金利0.775%にて計算
の金融機関の審査により返済額が変更
される場合がございます。
詳しくは、弊社営業スタッフまでお気軽にお尋ね
下さい。



☆ママ応援の家☆



【イメージパース】

11号地 建売販売価格

2360 万円 土地 980万円
(税込) 建物 1380万円

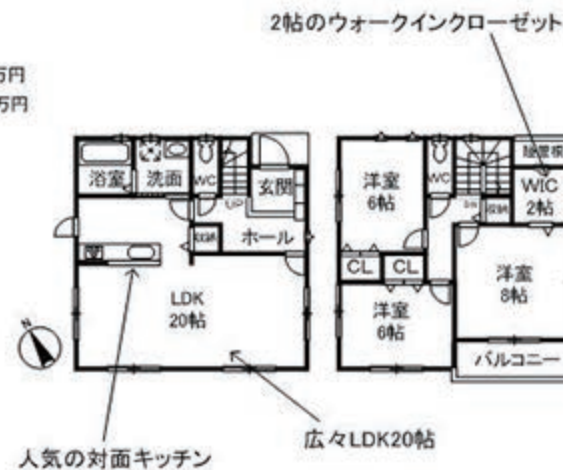
外構工事費含む

土地 129.17㎡(約39.07坪)
建物 99.36㎡(約30.05坪)

ご返済例

2360万円借入れた場合
月々均等 **64,173** 円
ボーナス返済なし!

※35年返済 変動金利0.775%にて計算
の金融機関の審査により返済額が変更
される場合がございます。
詳しくは、弊社営業スタッフまでお気軽にお尋ね
下さい。



☆パパ・ママ人気☆ 収納の家



【イメージパース】

建築指導免許(02327号) 建設業許可/滋賀(般-30)12451号(〇社)全国宅地建物取引業保証協会会員 (〇社)滋賀県宅地建物取引業協会会員近畿公明協会 住宅性能保証登録業者 自動車火災海上保険代理店



株式会社真栄ハウジング



0120-13-2337

〒520-0002 大津市際川3丁目32番7号 TEL 077-527-3456 FAX 077-527-3455

http://goodhouse.homepage.jp/

真栄ハウジング 検索



**ウエストレイク
際川4丁目
全3区画**

便利な2WAYアクセス

JR湖西線「唐崎駅」より徒歩 9分
京阪石坂線「滋賀里駅」より徒歩 10分

☆人気の唐崎学区☆

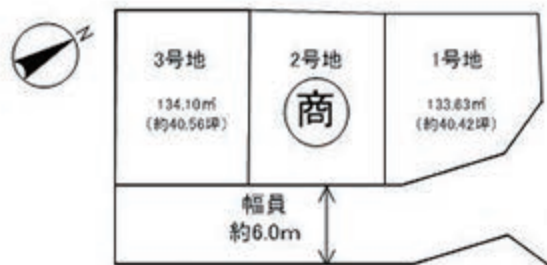
現地説明会

2月9(土)・10(日)・11日(祝)

AM10:00~PM5:00

【周辺環境】

- ・唐崎保育園 徒歩約 5分
- ・唐崎小学校 徒歩約 3分
- ・フレントマート唐崎店 徒歩約 10分



3号地+建物セットプラン例

2840万円 土地 1260万円
(税込) 建物 1580万円

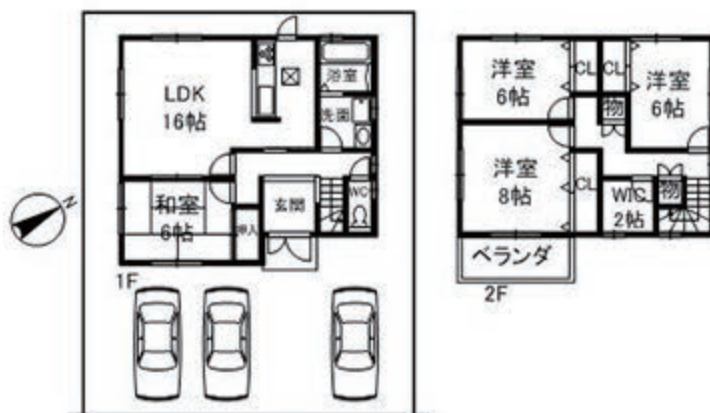
土地 134.10㎡(約40.56坪)
建物 108.48㎡(約32.81坪)

ご返済例

2840万円借入れた場合
月々均等 77,225円
ボーナス返済なし!

※35年返済 変動金利0.775%にて計算
※金利変動の都合により別条件でお借入できない
ケースもございます。

詳しくは、弊社営業スタッフまでお気軽にお尋ね下さい。



【当社施工事例】

〈物件概要〉

所在地・大津市際川4丁目/船区画3区画/販売区画数・2区画/建築条件付売土地/土地価格・1260万・1330万/土地面積133.63㎡~134.10㎡
地目・宅地/用途地域・第1種住居/建ぺい率60%/容積率200%/上・下水道・都市ガス/平成30年12月宅地完成予定

<カーナビ入力 大津市際川4丁目5付近>



〈売主〉

滋賀県知事免許(6)2337号・建設業許可/滋賀(般-30)12451号(公社)全国宅地建物取引業保証協会会員(公社)滋賀県宅地建物取引業協会会員近畿公取協会員 住宅性能保証登録業者 日新火災海上保険代理店

株式会社真栄ハウジング



0120-13-2337

〒520-0002 大津市際川3丁目32番7号 TEL 077-527-3456 FAX 077-527-3455

<http://goodhouse.homepage.jp/>

真栄ハウジング 検索