



ウエストレイク坂本2丁目  
**現地説明会** 1/12(土)13(日)14(祝)  
 10:00~17:00

2WAYアクセス  
 京阪石山坂本線「松ノ馬場」駅歩7分  
 JR湖西線「比叡山坂本」駅歩19分

JR「比叡山坂本」駅より  
 JR「京都」駅まで **14分** ※新快速利用

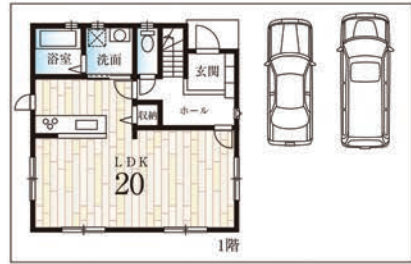
建築条件付売土地

**960万円 ~ 1,210万円**  
 ■土地133.60㎡ (約40.41坪)  
 ■土地142.75㎡ (約43.18坪)

11号地建売住宅

■土地価格/980万円  
 土地:129.17㎡(約39.07坪)  
 ■建物価格/1380万円  
 建延:99.36㎡(約30.05坪)  
 ※外構工事費込み  
 ■2019年6月完成予定  
 ■木造瓦葺2階建

駐車2台可



- ウエストレイク坂本2丁目  
 特別仕様
- 耐久性 ●バリアフリー ●10年保証
  - 基礎バック工法 ベタ基礎
  - 外壁通気工法
  - 遮熱高断熱複層ガラス(Low-E)
  - 24時間換気システム
  - 外壁サイディング16mm
  - トイレウォシュレット
  - システムキッチン スライド収納
  - オール電化+エコキュート

**お年玉キャンペーン**

カーポート (1台分) OR エアコン (リビング用1基) OR 4Kテレビ (49型)

※平成31年1月末までに当物件にて建築請負契約を頂いたお客様に限り、上記よりいずれか1点をプレゼント致します。(当社指定商品に限らせて頂きます。)



●大津市坂本2丁目●宅地●第1種中高層住居専用地域●総区画数/14区画●販売区画数/11区画(建築条件付売土地:5区画、建売分譲:6区画)●建ぺい率/60%●容積率/200%  
 ●土地面積/129.04㎡~142.75㎡●道路幅員約6.0m●設備/上水道・下水道・都市ガス●第2種高度地区●文化財お蔵地域内(売主)



株式会社 真栄ハウジング

滋賀県知事免許(6)2337号 建設業許可/滋賀(般-30)12451号  
 (公社)全国宅建建物取引業保証協会会員 (公社)滋賀県宅建建物取引業協会会員  
 近畿公取協加盟 住宅性能保証登録業者  
 〒520-0002 滋賀県大津市際川3丁目32番7号  
 TEL.077-527-3456 E-mail stf@shin-ei-hs.com



0120-13-2337

ホームページからご覧頂けます。  
 真栄ハウジング 検索  
<https://goodhouse.homepage.jp>

