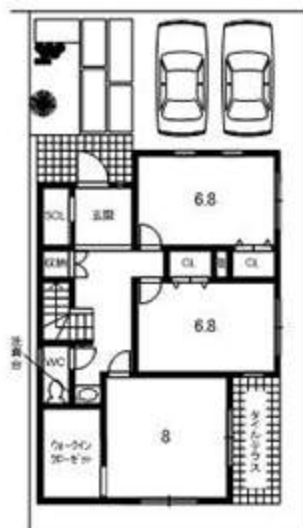


ウエストレイク下阪本5丁目  
**OPEN HOUSE**

**3/17 (土)・18 (日)**  
am10:00 ~ pm5:00

【モデル仕様】

- 吹付断熱
- 断熱樹脂サッシ使用
- 2Fリビング勾配天井
- 外壁一部塗り壁
- 全室Low-eガラス  
(遮熱断熱複層ガラス)
- オール電化+エコキュート



販売価格 **2880**万円税込  
※外構工事費込

まもりすまい保険付



敷地面積	136.90㎡ (約41.41坪)
1F床面積	60.86㎡ (約18.41坪)
2F床面積	49.68㎡ (約15.02坪)
延床面積	110.54㎡ (約33.43坪)

【周辺環境】

- 下阪本幼稚園 … 徒歩 7分
- 下阪本小学校 … 徒歩 10分
- 日吉中学校 …… 徒歩 5分
- 平和堂アルセ坂本 … 徒歩 14分
- スーパーサンライズ … 徒歩 11分
- ドラッグユタカ …… 徒歩 10分

JR湖西線比叡山坂本駅より 徒歩 8分



広々明るい玄関



大きな浴槽でゆったりバスタイム



人気のオープンキッチン



リビングに勾配天井

**好評分譲中！**  
現地説明会も同時開催中です。



■大津市下阪本5丁目(建築条件付分譲地) ■土地面積127.77㎡(約38.65坪)～132.09㎡(約39.15坪) ■販売価格1280万円(127.81㎡)～1760万円(132.09㎡) ■総区分数44区分 ■販売地4区画/モデルハウス20号棟(平成29年10月完成) ■完成後第一種中高層住居専用地域 ■建ぺい率60%/容積率200% ■上・下水道、都市ガス ■大津市都市計画第25015号 ■平成27年4月宅地完成 (特9)



株式会社 真栄ハウジング

〒520-0002 大津市原川3丁目32番7号 TEL 077-527-3456 FAX 077-527-3455

**0120-13-2337**

<http://goodhouse.homepage.jp/>

真栄ハウジング

検索



# ウエストレイク下阪本3丁目 OPEN HOUSE

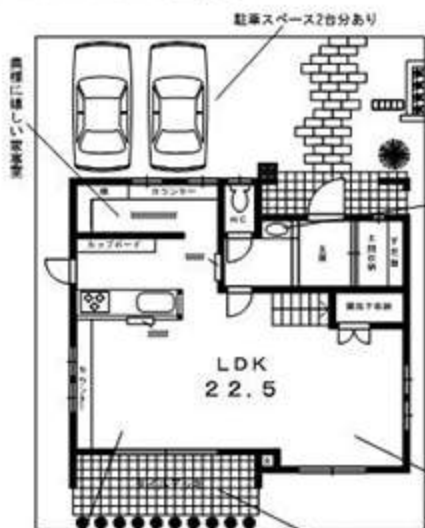
3/17(土)・18(日)  
am10:00 - pm5:00

フレンチstyleのお家♪  
お気軽にお越しください。

販売価格 **2880** <税込>  
万円  
※外構工事費込

 まもりすまい保険付き

【モデルハウス仕様】



敷地面積 135.78㎡ (約41.07坪)  
1F床面積 54.24㎡ (約16.40坪)  
2F床面積 55.48㎡ (約16.78坪)  
延床面積 109.72㎡ (約33.19坪)



【区画図】

好評分譲中!  
現地説明会同時開催中です。



京阪石坂線「松ノ馬場駅」より徒歩6分

JR湖西線「比叡山坂本駅」より徒歩15分



化粧装・塗り壁仕上げ



プールもできる大きなタイルデッキ

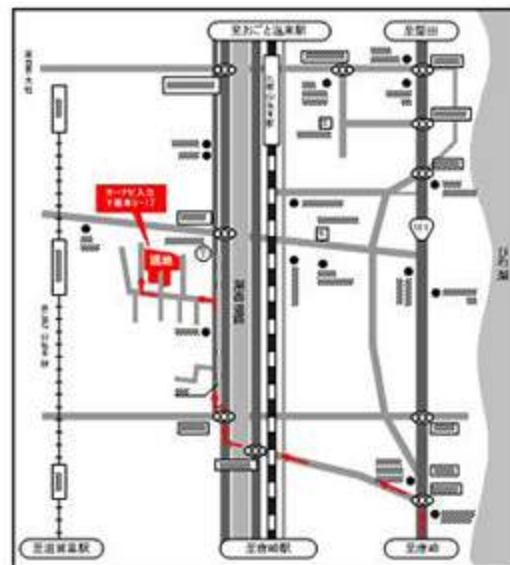


無垢床材使用

【周辺環境】

- 真愛保育園 …… 徒歩 7分
- 下阪本幼稚園 …… 徒歩 7分
- 下阪本小学校 …… 徒歩 5分
- 日吉中学校 …… 徒歩 15分

生活に必要な施設も徒歩圏内♪



■住所/大津市下阪本3丁目(建築条件付宅地) ■土地面積137.41㎡(約41.56坪)、189.70㎡(約57.33坪) ■販売価格340万円、1340万円 ■地区図章14区画 ■最先着土地2区画/モデルハウス8号地(平成26年7月完成) ■宅地 ■第1種中高層住居専用地域 ■建ぺい率60%・容積率200% ■上・下水済・都市ガス ■大津市指合部図章第25065号 ■平成27年4月宅地完成 (先工)



株式会社 真栄ハウジング

〒520-0002 大津市原川3丁目32番7号 TEL 077-527-3456 FAX 077-527-3455



0120-13-2337

http://goodhouse.homepage.jp/

真栄ハウジング

検索