

W

WestLake下阪本3丁目

8号地モデルハウス

2,880 (税込) 万円

■土地135.78㎡(約41.07坪)
■建延109.72㎡(約33.19坪)

吹抜け断熱

日当り良好

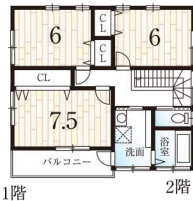
ウエストレイク下阪本3丁目 オープンハウス 2/17±18日 10:00~17:00

JR湖西線

「比叡山坂本」駅歩15分

京阪石山坂本線

「松ノ馬場」駅歩6分



- 下阪本幼稚園...歩8分
- 下阪本小学校...歩6分
- 日吉中学校...歩14分

- ★外壁バルアート仕上げ
- ★1階 無垢材使用
- ★1階 LDK・ホール 塗り壁仕上げ

- 大津市下阪本3丁目
- 木造2階建
- 完成済/平成29年7月(売主)



W

WestLake見世2丁目

建築条件付売土地 販売価格

1,160 万円

■土地126.45㎡(約38.25坪)

~1,330 万円

■土地142.60㎡(約43.13坪)



- 唐崎幼稚園約600m
- 唐崎小学校約750m
- 唐崎中学校約1200m

●大津市見世2丁目●土地126.41㎡(約38.23坪)~142.60㎡(約43.13坪)●宅地●中高・1住●建ぺ率60%●容積率200%●第二種高度地区●設備/電気、水道、下水道、都市ガス●幅員約6.0m公道(予定)●更地●都市計画法第29条許可:大津市指令未開第29010号(平成29年6月21日取得)※別途外備負担金要す(売主)

ウエストレイク 見世2丁目 好評分譲中

2WAY アクセス

JR湖西線

「唐崎」駅歩14分

京阪石山坂本線

「滋賀里」駅歩4分



株式会社 真栄ハウジング

滋賀県知事免許(6)2337号 建設業許可/滋賀(般-25)12451号
(公社)全国宅地建物取引業保証協会会員 (公社)滋賀県宅地建物取引業協会会員
近畿公取協加盟 住宅性能保証登録業者
〒520-0002 滋賀県大津市際川3丁目32番7号
TEL.077-527-3456 E-mail stf@shin-ei-hs.com



0120-13-2337

ホームページからご覧いただけます。

真栄ハウジング

検索

http://www.shin-ei-hs.com

