

ウエストレイク下阪本5丁目
全44区画
現地説明会開催

2/10(土)・11(日)・12(月)

AM 10:00 ~ PM 5:00

… 現地にてスタッフが待機しております。 …



20号地オープンハウスも
同時開催中!

好評につき

残り販売区画6区画です!

J R比叡山坂本駅より
徒歩8分

通勤通学にも便利で
京都にもアクセスしやすい!



◆ 周辺環境 ◆

- 下阪本幼稚園 … 徒歩 7分
- 平和堂アルセ坂本 … 徒歩14分
- 下阪本小学校 … 徒歩10分
- スーパーサンライズ … 徒歩11分
- 日吉中学校 … 徒歩 5分
- ドラッグユタカ … 徒歩10分

生活に必要な施設も徒歩圏内♪

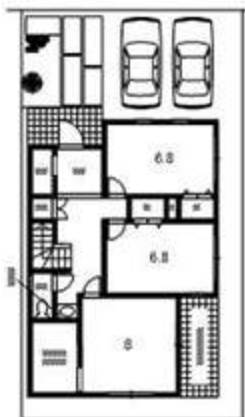
【 20号地 】



販売価格 **2880** 万円 (税込)
※外構工事費込

まもりずまい保険付

敷地面積	136.90㎡ (約41.41坪)
1F床面積	60.86㎡ (約18.41坪)
2F床面積	49.68㎡ (約15.02坪)
延床面積	110.54㎡ (約33.43坪)



◆ モデル仕様 ◆

- 吹付断熱
- 断熱樹脂サッシ使用
- 2Fリビング勾配天井
- 外壁一部塗り壁
- 全室Low-eガラス (遮熱断熱複層ガラス)
- オール電化+エコキュート



リビングに屋根勾配



■大津市下阪本5丁目(建築条件付宅地) ■土地面積(約38.61坪)~192.09㎡(約58.10坪) ■販売価格1280万円(127.81㎡)~1760万円(192.09㎡)
■約区画数44区画 ■販売対象土地5区画/モデルハウス20号地/平成29年10月完成 ■宅地 ■第一種中高層住居専用地域 ■建ぺい率80%/容積率200% ■上・下水済、都市ガス ■大津市住宅開発第25065号 ■平成27年4月宅地完成 (売主)





アンティークレンガ使用

ウエストレイク下阪本3丁目 OPEN HOUSE

2/10(土)・11(日)・12(月)
am10:00 - pm5:00

フレンチstyleのお家♪
お気軽にお越しください。



化粧梁・塗り壁仕上げ



無垢床材使用



プールもできる大きなタイルデッキ

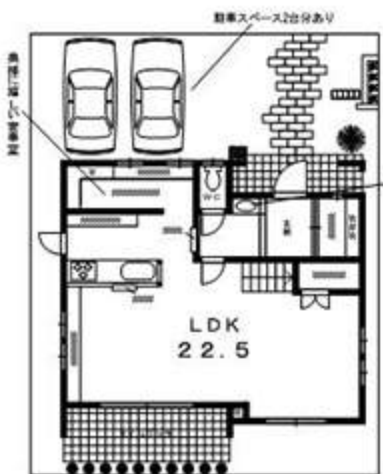
販売価格

2880<税込>
万円

※外構工事費込

まもりすまい保険付き

【モデルハウス仕様】



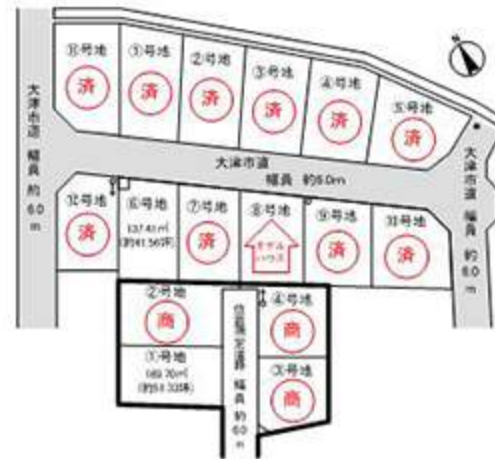
【周辺環境】

- 真愛保育園 …… 徒歩 7分
- 下阪本小学校 …… 徒歩 5分
- 下阪本幼稚園 …… 徒歩 7分
- 日吉中学校 …… 徒歩 15分

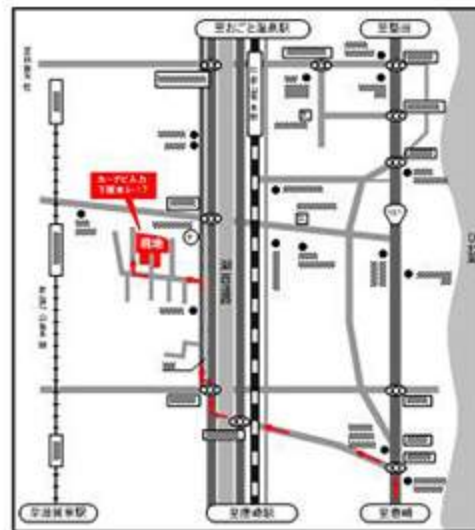


敷地面積 135.78㎡ (約41.07坪)
1F床面積 54.24㎡ (約16.40坪)
2F床面積 55.48㎡ (約16.78坪)
延床面積 109.72㎡ (約33.19坪)

【区画図】



京阪石坂線「松ノ馬場駅」より徒歩6分
JR湖西線「比叡山坂本駅」より徒歩15分



■住所/大津市下阪本3丁目 ■地区/比叡山坂本地区 ■販売地/2区画 ■モデルハウス/8号地(平成29年7月完成) ■宅地 ■第1種中高層住居専用地域 ■建築ペイ率60%/容積率200% ■上・下水済 ■都市ガス ■大津市指令部開発第25065号 ■平成27年4月宅地完成 (他主)

株式会社真栄ハウジング

0120-13-2337

〒520-0002 大津市際川3丁目32番7号 TEL 077-527-3456 FAX 077-527-3455

<http://goodhouse.homepage.jp/>

真栄ハウジング 検索

◆月極駐車場◆

滋賀里駅前貸ガレージ
ご契約者様 募集中!
お気軽にお問い合わせ下さい。

