

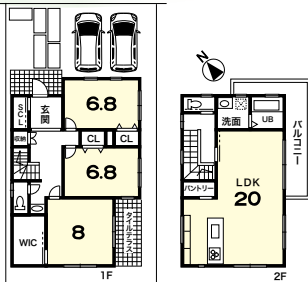
全44区画

20号地 販売価格

土地136.90㎡(約41.41坪)
建物110.54㎡(約33.43坪)

2,950万円(税込)

まもりすまい保険付



●アクセス

JR 湖西線

「比叡山坂本駅」徒歩 8分

京阪石山坂本線

「坂本駅」徒歩 17分

京都・大阪へ一直線

京阪で

車で

JR 京都駅まで 14分

浜大津へ 17分

山科へ

JR 大阪駅まで 45分

山科へ 29分

約 12分(約10Km)

JR 湖西線

比叡山坂本駅〜新快速利用

浜大津駅にて乗り換え。

西大津バイパス利用(無料)

好評分譲中!



●大津市下阪本5丁目●木造2階建●H29年10月完成済(売主)

27号地 販売価格

土地137.00㎡(約41.44坪)
建物109.30㎡(約33.06坪)

2,780万円(税込)

まもりすまい保険付



●大津市下阪本5丁目●木造2階建●H29年5月完成済(売主)

カーナビ入力 下阪本5丁目14