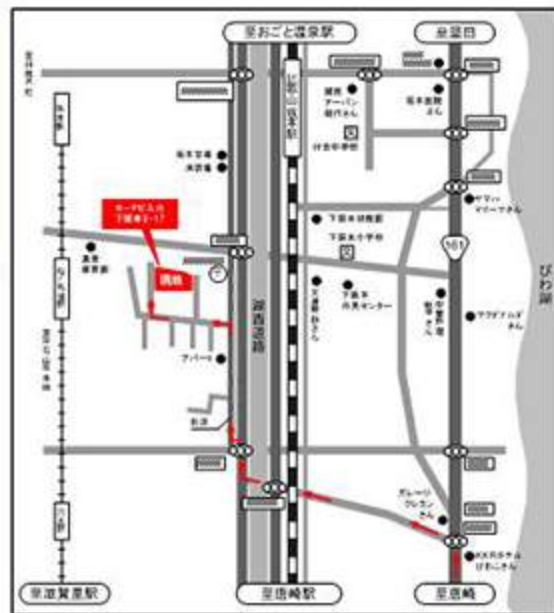




ウエストレイク下阪本3丁目 OPEN HOUSE

9/16(sat) ~ 18(mon)
am10:00 - pm6:00

フレンチstyleのお家♪
お気軽にお越しください。



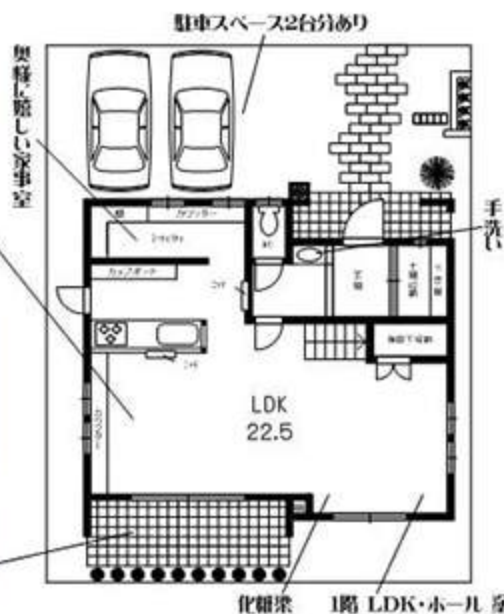
●●● モデルハウス仕様 ●●●



1階 無垢床材使用♪



日当り抜群のタイルデッキ♪



まもりすまい保険付き

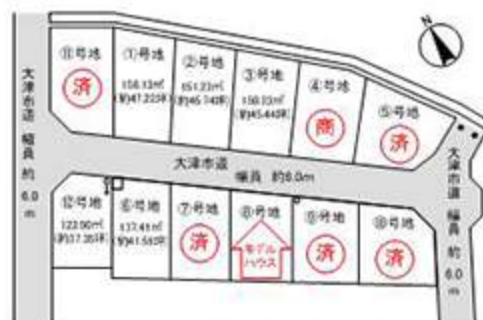
●●● 周辺環境 ●●●

- 真愛保育園……………徒歩7分
- 下阪本幼稚園……………徒歩7分
- 下阪本小学校……………徒歩5分
- 日吉中学校……………徒歩15分

京阪石坂線「松ノ馬場駅」より徒歩6分

JR湖西線「比叡山坂本駅」より徒歩15分

生活に必要な施設も徒歩圏内!



■住所/大津市下阪本3丁目宇城野204番9 ■築年月/平成29年7月 ■設備/電気・都市ガス・上下水道 (売主)



株式会社 真栄ハウジング

〒520-0002 大津市原川3丁目32番7号 TEL 077-527-3456 FAX 077-527-3455

0120-13-2337

http://goodhouse.homepage.jp/

真栄ハウジング 検索

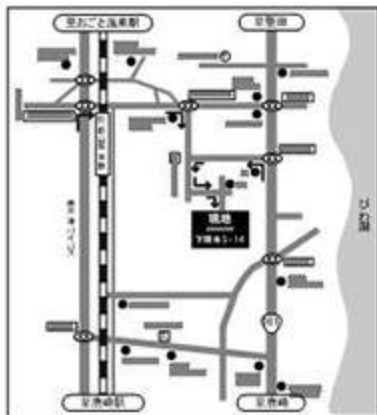
新価格

2980 <税込> 万円

※外構工事費込

土地・建物10年保証!

まもりすまい保険付



JR比叡山坂本駅 徒歩 8 分 ~ 琵琶湖と比叡山を望む閑静な街並み ~

土地価格 1,370万円~	土地面積 約 38.61坪~ (127.66㎡)	のりか・工務店 11社より お選びいただけます
------------------	--------------------------------	-------------------------------

- 周辺環境
- 下阪本幼稚園 ... 徒歩 7分
 - 下阪本小学校 ... 徒歩 10分
 - 日吉中学校 ... 徒歩 5分
 - 平和堂アルセ坂本 ... 徒歩 14分
 - スーパーサンライズ ... 徒歩 11分
 - ドラッグユタカ ... 徒歩 10分



■大津市下阪本5丁目(建築条件付宅地) ■土地面積127.66㎡(約38.61坪)~192.00㎡(約58.10坪) ■販売価格1370万円(127.81㎡)~1850万円(192.09㎡) ■地区区分44区画
■販売期土地8区画/モデルハウス1棟 ■宅地 ■第一種中高層住居専用地区 ■建ぺい率60%/容積率200% ■上・下水道、都市ガス ■大津市指令都築案第29065号 ■平成27年4月宅地完成 (売主)

おすすめ!中古一戸建て

際川3丁目

新登場!!

680万円

- フレンドワート 唐崎店 ... 徒歩4分
- スーパー サンディ ... 徒歩6分
- 唐崎幼稚園 ... 徒歩2分
- 唐崎小学校 ... 徒歩6分

京阪石坂線 滋賀里駅まで徒歩8分
JR湖西線 唐崎駅まで徒歩14分



- 浴室・洗面台 リフォーム済
- 給湯器 交換済

土地 99.36㎡(約30.06坪)
建物 86.03㎡(約26.02坪)

大津市際川3丁目/宅地/第1種住居/建ぺい率40%/容積率160%/上・下水道・都市ガス <仲介>

おすすめ!建築条件無し土地

1 下阪本2丁目

480万円

- 下阪本幼稚園 ... 徒歩16分
- 唐崎小学校 ... 徒歩20分
- 唐崎中学校 ... 徒歩17分

京阪石坂線 六太駅まで徒歩9分
南向き

大津市下阪本2丁目/宅地/第1種住居/建ぺい率40%/容積率160%/上・下水道/都市ガス <仲介>



2 下阪本3丁目

1160万円

- 下阪本幼稚園 ... 徒歩6分
- 下阪本小学校 ... 徒歩5分
- 下阪本郵便局 ... 徒歩2分

京阪石坂線 比叡山坂本駅まで徒歩6分
JR湖西線 比叡山坂本駅まで徒歩15分
2wayアクセス

大津市下阪本3丁目/宅地/第1種住居/建ぺい率40%/容積率200%/上・下水道/都市ガス <仲介>



3 下阪本3丁目

1260万円

- 下阪本幼稚園 ... 徒歩6分
- 下阪本小学校 ... 徒歩5分
- 下阪本郵便局 ... 徒歩2分

京阪石坂線 比叡山坂本駅まで徒歩6分
JR湖西線 比叡山坂本駅まで徒歩15分
2wayアクセス

大津市下阪本3丁目/宅地/第1種住居/建ぺい率40%/容積率200%/上・下水道/都市ガス <仲介>



4 下阪本5丁目

1520万円

- 下阪本幼稚園 ... 徒歩7分
- 下阪本小学校 ... 徒歩10分
- 日吉中学校 ... 徒歩5分

JR湖西線 比叡山坂本駅まで徒歩8分
京阪石坂線 坂本駅まで徒歩17分
2wayアクセス

大津市下阪本5丁目/宅地/第1種住居/建ぺい率40%/容積率200%/上・下水道/都市ガス <仲介>



5 下阪本5丁目

1640万円

- 下阪本幼稚園 ... 徒歩7分
- 下阪本小学校 ... 徒歩10分
- 日吉中学校 ... 徒歩5分

JR湖西線 比叡山坂本駅まで徒歩8分
京阪石坂線 坂本駅まで徒歩17分
2wayアクセス

大津市下阪本5丁目/宅地/第1種住居/建ぺい率40%/容積率200%/上・下水道/都市ガス <仲介>



6 下阪本5丁目

1980万円

- 下阪本幼稚園 ... 徒歩7分
- 下阪本小学校 ... 徒歩10分
- 日吉中学校 ... 徒歩5分

JR湖西線 比叡山坂本駅まで徒歩8分
京阪石坂線 坂本駅まで徒歩17分
2wayアクセス

大津市下阪本5丁目/宅地/第1種住居/建ぺい率40%/容積率200%/上・下水道/都市ガス <仲介>



株式会社 真栄ハウジング

〒520-0002 大津市際川3丁目32番7号 TEL 077-527-3456 FAX 077-527-3455

0120-13-2337

http://goodhouse.homepage.jp/

真栄ハウジング 検索