

# ウエストレイク下阪本3丁目 OPEN HOUSE

8/19 (sat)・20 (sun)  
am10:00 - pm6:00

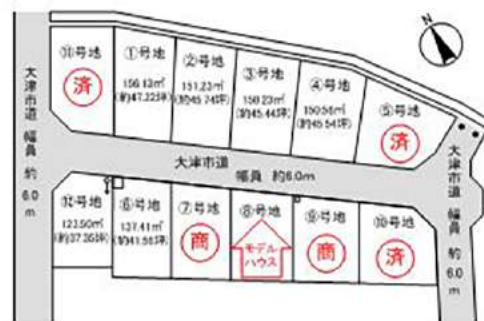


## ●●● 周辺環境 ●●●

- 下阪本幼稚園 …… 徒歩7分
- 真愛保育園 …… 徒歩7分
- 下阪本小学校 …… 徒歩5分
- 日吉中学校 …… 徒歩15分

## ●●● モデルハウス仕様 ●●●

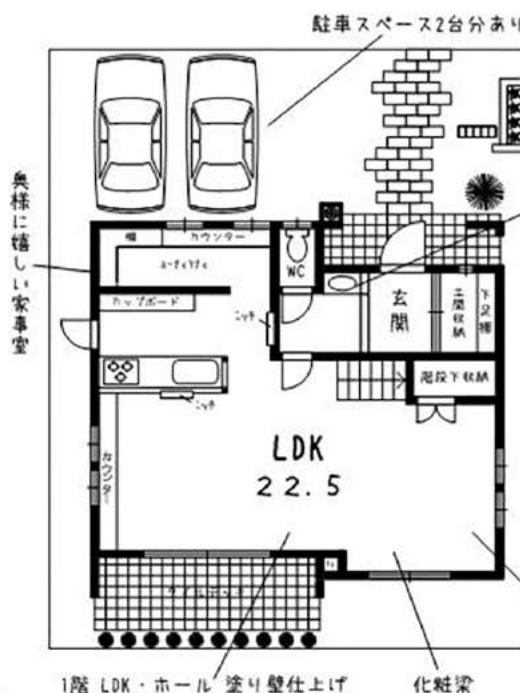
生活に必要な施設も徒歩圏内！



京阪石坂線「松ノ馬場駅」より徒歩6分

JR湖西線「比叡山坂本駅」より徒歩15分

■住所/大津市下阪本3丁目宇城野2046番8 ■築年月/平成29年7月 ■設備/電気・都市ガス・上下水道 (売主)



敷地面積 135.78㎡ (約41.07坪)  
1F床面積 54.24㎡ (約16.40坪)  
2F床面積 55.48㎡ (約16.78坪)  
延床面積 109.72㎡ (約33.19坪)

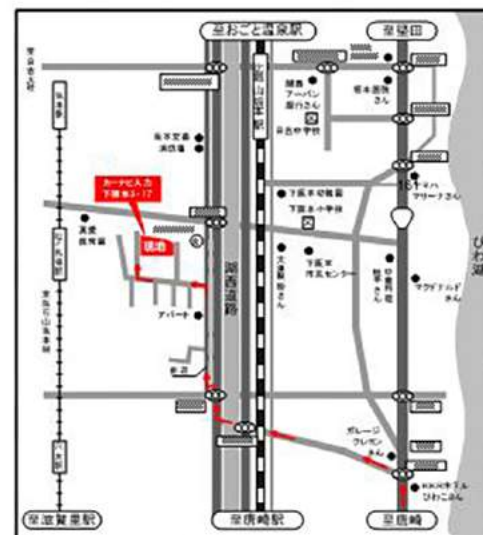


1階 LDK・ホール 塗り壁仕上げ

化粧梁

1階 無垢床材使用

日当たり良し！！



フレンチstyleのお家♪  
お気軽にお越しください。



株式会社 真栄ハウジング

〒520-0002 大津市原川3丁目32番7号 TEL 077-527-3456 FAX 077-527-3455

0120-13-2337

<http://goodhouse.homepage.jp/>

真栄ハウジング

検索



新価格

2980 (税込) 万円

※外構工事費込

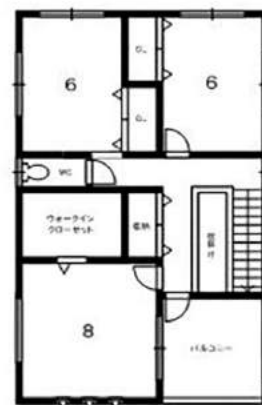
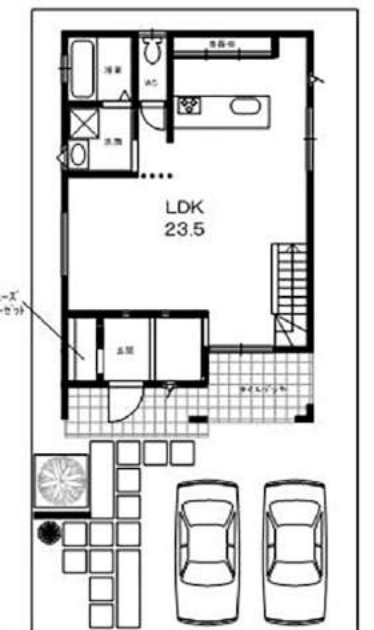
【モデルハウス仕様】

- 吹付け断熱
- 土地・建物10年保証
- リビング階段+吹抜け
- まもり住まい保険付き
- 全室遮熱断熱複層ガラス
- オール電化+エコキュート

【面積】

敷地面積	137.00㎡	(約41.44坪)
1F床面積	55.48㎡	(約16.78坪)
2F床面積	53.82㎡	(約16.28坪)
延床面積	109.30㎡	(約33.06坪)

■住所/大津市下阪本5丁目宇根原2588番23 ■築年月/平成29年5月 ■設備/電気・都市ガス・上下水道 (売主)



ウエストレイク下阪本5丁目 オープンハウス開催 8/19(土)・20(日) AM 10:00 ~ PM 6:00

にてスタッフが特機しております。是非お越し下さい!

全44区画

JR比叡山坂本駅 徒歩 8分

土地価格  
1,370万円~

土地面積  
約38.61坪~  
(127.66㎡)

ハウスメーカー・工務店  
11社より  
お選びいただけます

子育てに嬉しい  
団地内公園

周辺環境

- 下阪本幼稚園 ... 徒歩 7分
- 下阪本小学校 ... 徒歩 10分
- 日吉中学校 ... 徒歩 5分
- 平和堂アルセ坂本 ... 徒歩 14分
- スーパーサンライズ ... 徒歩 11分
- ドラッグユタカ ... 徒歩 10分

~ 琵琶湖と比叡山を望む閑静な街並み ~



オープンハウス

■大津市下阪本5丁目(建築条件付宅地) ■土地面積127.66㎡(約38.61坪)~192.09㎡(約58.10坪) ■販売価格1370万円(127.81㎡)~1850万円(192.09㎡) ■地区図数44区画 ■販売地土10区画/モデルハウス1棟  
■宅地 ■第一種中高層住居専用地区 ■建ぺい率60% / 容積率200% ■上・下水道、都市ガス ■大津市指令部開闢第2588号 ■平成27年4月宅地完成 (売主)



株式会社 真栄ハウジング

〒520-0002 大津市原川3丁目32番7号 TEL 077-527-3456 FAX 077-527-3455

0120-13-2337

http://goodhouse.homepage.jp/

真栄ハウジング 検索