

# MODEL HOUSE OPEN!

完成見学会開催

10/8(土)・9(日)・10(月)

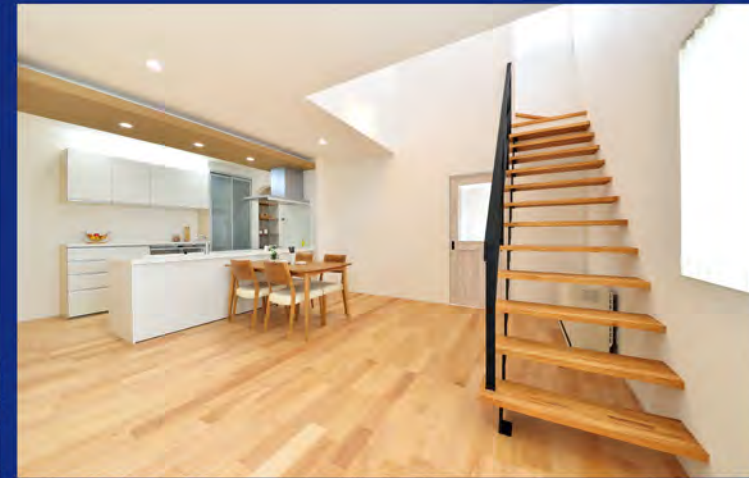
am10:00 - pm5:00

平日に見学をご希望される場合は、事前にご予約ください  
なお水曜日は定休日となります

JR比叻山坂本駅 徒歩8分



木の温かい質感と色合いの中にシャープなアイアン手すりの階段が映えるナチュラルモダンな空間。  
来客時に便利な手洗いコーナーやキッチン横のパントリー、洗面所の大容量の収納棚など  
奥様目線で考えられた使い勝手のよい住まいをぜひご覧ください。



## 【ウエストレイク下阪本5丁目 26号地】



敷地面積 136.96㎡ (約41.43坪)  
1階床面積 62.52㎡ (約18.91坪)  
2階床面積 53.82㎡ (約16.28坪)  
延べ床面積 116.34㎡ (約35.19坪)

構造: 木造2階建て  
屋根: ガルバリウム鋼板  
外壁: ガルバリウム鋼板  
窯業系サイディング

モデルハウス販売価格 **3,180万円** (税込)  
(外構工事費用込み)

【概要】 ■住所/大津市下阪本5丁目字権原2586番22 ■交通/JR湖西線比叻山坂本駅徒歩8分 ■築年月/平成28年7月 ■設備/電気・都市ガス・上下水道 ■広告有効期限/ H28年10月末日(売主)

### 快適な暮らしをサポートする モデルハウス仕様

床は白とピンクのコントラストが  
上品かつ華やかな空間をつくる

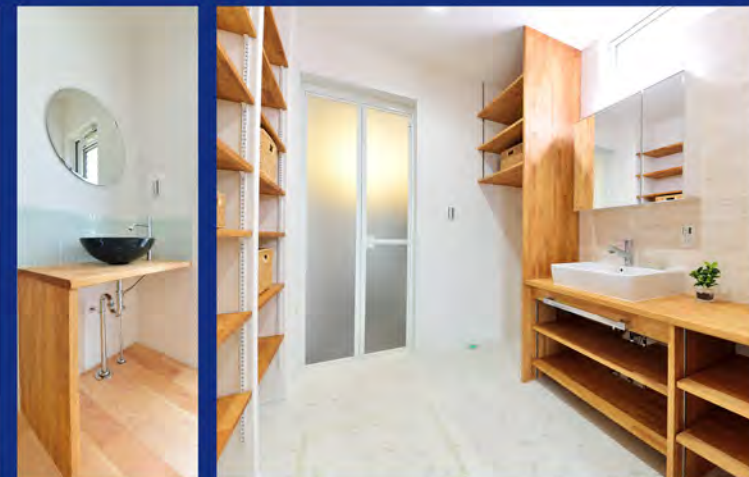
無垢フローリング  
チェリー (西南桜)

吹き抜け構造でも  
暖かさを確保する

蓄熱暖房機

高气密性能が  
年中室内を快適にする

吹き付け断熱  
アクアフォーム





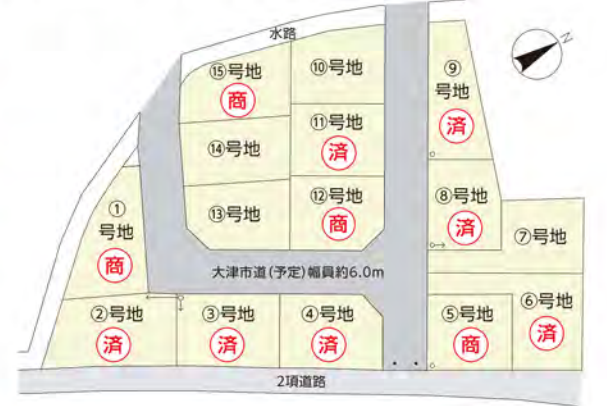
**ウエストレイク下阪本3丁目 全12区画** 建築条件付売土地

JR比叡山坂本駅まで徒歩15分、京阪石山坂本線松ノ馬場駅より徒歩6分の通勤通学にも便利な2WAYアクセス！



**ウエストレイク下阪本5丁目 全15区画** 建築条件付売土地

JR比叡山坂本駅まで徒歩6分の比叡山と琵琶湖を望む住宅地  
小学校・中学校も徒歩圏内で通学も安心！



京阪石山坂本線  
**松ノ馬場駅 徒歩 6分**

JR湖西線 比叡山坂本駅 徒歩 **15分**  
(京都駅まで新快速で14分)

JR湖西線  
**比叡山坂本駅 徒歩 6分**  
(京都駅まで新快速で14分)

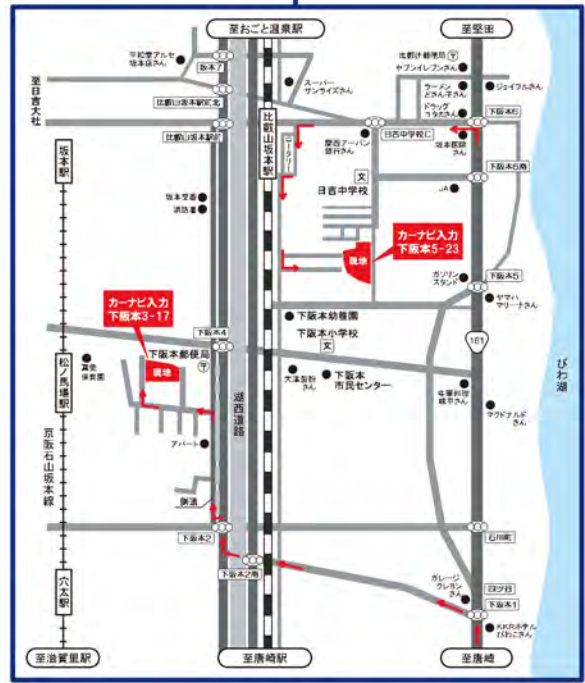
京阪石山坂本線 坂本駅 徒歩 **14分**

**周辺環境**

- 下阪本幼稚園 … 徒歩約 8分
- 下阪本市民センター … 徒歩約 4分
- 下阪本小学校 … 徒歩約 6分
- 下阪本郵便局 … 徒歩約 6分
- 日吉中学校 … 徒歩約14分
- 平和堂アルセ坂本店 … 徒歩約21分

**周辺環境**

- 下阪本幼稚園 … 徒歩約 3分
- 下阪本市民センター … 徒歩約 7分
- 下阪本小学校 … 徒歩約 6分
- 下阪本郵便局 … 徒歩約 7分
- 日吉中学校 … 徒歩約 5分
- 平和堂アルセ坂本店 … 徒歩約13分



**【物件概要】**  
 ◎大津市下阪本3丁目(建築条件付宅地)◎土地面積123.50㎡(約37.35坪)~156.13㎡(約47.22坪)◎販売価格1060万円~1310万円  
 ◎総区画数12区画◎販売区画数10区画◎宅地◎第一種中高層住居専用地域◎建ぺい率60%／容積率200%◎上・下水道、都市ガス  
 ◎大津市指令都開第27043号◎平成28年7月宅地完成 <売主>

**【物件概要】**  
 ◎大津市下阪本5丁目(建築条件付宅地)◎土地面積130.35㎡(約39.43坪)~152.28㎡(約46.06坪)◎販売価格980万円~1330万円  
 ◎総区画数15区画◎販売区画数4区画◎宅地◎第一種中高層住居専用地域◎建ぺい率60%／容積率200%◎上・下水道、都市ガス  
 ◎大津市指令都開第27027号◎平成28年6月宅地完成 <売主>

毎日の暮らしを豊かにする、子育てにも嬉しい環境。学校や買い物施設が徒歩圏内。



JR湖西線 比叡山坂本駅 京阪石山坂本線 坂本駅 京阪石山坂本線 松ノ馬場駅



下阪本小学校 日吉中学校



平和堂アルセ坂本

滋賀県知事免許(6)2337号 建築業許可/滋賀(般-25)12451号 住宅性能保証登録業者  
 (公社)全国宅地建物取引業保証協会会員 (公社)滋賀県宅地建物取引業協会会員 近畿公取協加盟

**株式会社 真栄ハウジング**  
 SHIN-EI  
 0120-13-2337 携帯電話からもご利用可能です  
 〒520-0002 大津市際川3丁目32番7号  
 TEL 077-527-3456 FAX 077-527-3455  
 E-mail stf@shin-ei-hs.com